

VTL4-L LUMINAIRE ÉTANCHE À 3 TCC RÉGLABLES, NEMA 4X, NSF DE 4PI

Luminaire de 4 pieds offrant une distribution lumineuse supérieure, capable de résister à des températures réduites et à des chocs modérés. Idéal pour les environnements où l'humidité et/ou la poussière peuvent être présentes. Le joint étanche bloque la poussière et fait de ce luminaire la solution parfaite pour les applications qui peuvent nécessiter : lavage/nettoyage au jet.



■ Couleur réglable

La fonction de sélection TCC est disponible sur toutes les configurations et offre la possibilité de choisir entre 3 températures de couleur différentes : 3 500/4 000/5 000 K. Pratique pour une variété de projets et d'applications. Une solution idéale pour réduire l'inventaire.

■ Entretien facile

Les surfaces lisses sont faciles à nettoyer, ce qui rend cet appareil idéal pour les environnements conformes aux normes NSF. Les composants internes sont facilement accessibles grâce aux clips en acier inoxydable. Une fois fermé, le joint d'étanchéité protège les LED et les composants électriques des débris et de l'humidité.

■ L'option LINK compatible avec éclairage d'urgence

Conçu pour fournir un éclairage dans les situations normales et d'urgence, l'option sauvegarde d'urgence est un élément important des systèmes de sécurité des personnes d'un bâtiment.

VTL4-L: En un coup d'oeil

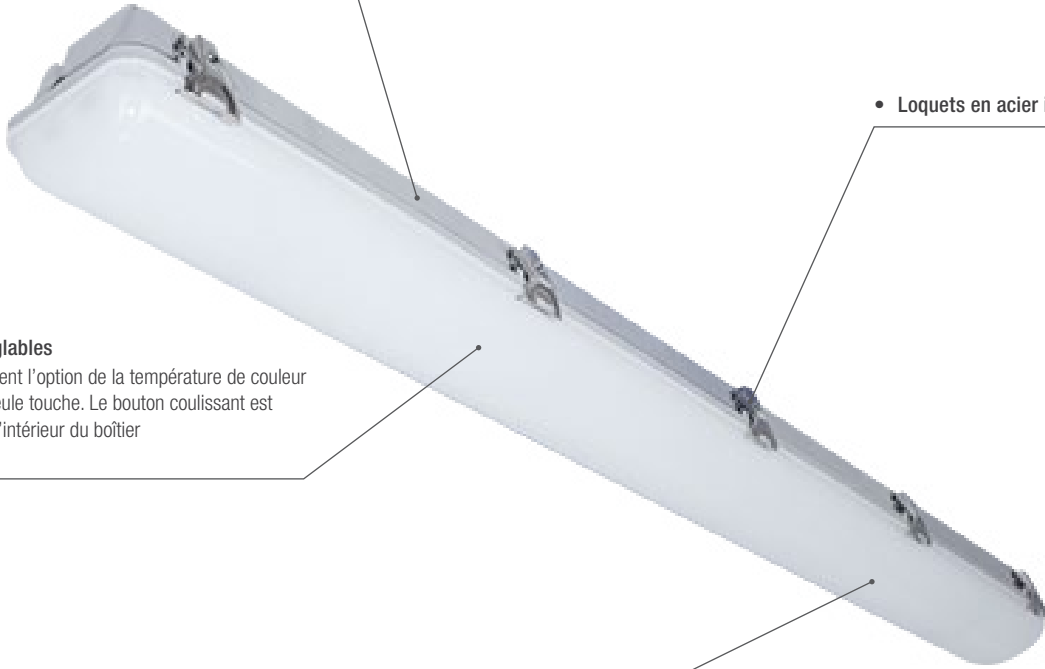
- Boîtier en polycarbonate léger, mince et résistant aux impacts

- Loquets en acier inoxydable

- Option TCC réglables

Modifiez facilement l'option de la température de couleur à l'aide d'une seule touche. Le bouton coulissant est discrètement à l'intérieur du boîtier

- Lentille en polycarbonate givrée



Inclus avec chaque luminaires !

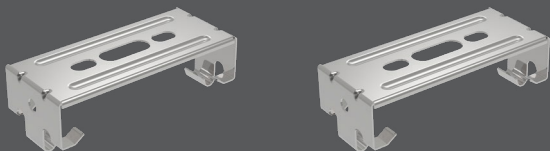
CROCHETS EN V

Ensemble de 2 pièces pour montage sur chaîne ou câble d'aviation. À utiliser en conjonction avec les supports de montage en surface



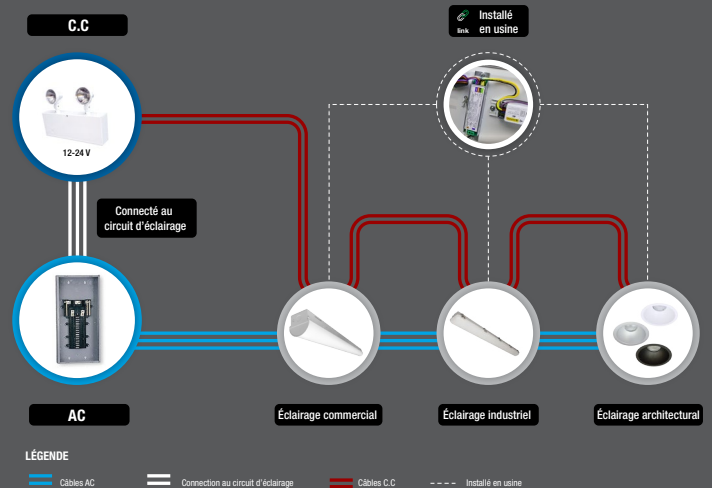
SUPPORTS DE MONTAGE

Ensemble de 2 pièces en acier inoxydable pour montage en surface au mur ou au plafond



Option LINK

PHARE SATELLITE D'URGENCE NORMALEMENT ALLUMÉ



Summary Specification Table

Code de commande	Numéro de produit	Identifiant DLC Unique	Watts (W)	Volts (V CA)	Temp. de couleur (K) ²	Flux lumineux (lm) ³	Efficacité (lm/W)	IRC	Vie L70 (h) ⁴	Heures testées LM-80 (h) ⁴	Gradation	Facteur de puissance	DHT (%)
4¹													
68319	VTL4-LS3-W/3C	PLDM6AU3WNEG	42	120-277	3 TCC (3 500/4 000/5 000)	5 450	130	80+	>50 000	140 000	0-10 V	0.9951	7.58
68320	VTL4-LS4-W/3C	PLW4QC7UOLNS	67	120-277	3 TCC (3 500/4 000/5 000)	8 560	128	80+	>50 000	140 000	0-10 V	0.928	13.56
68322	VTL4-LS3-Q/3C	PLAKT91G7RKG	42	120-347	3 TCC (3 500/4 000/5 000)	5 450	130	80+	>50 000	140 000	0-10 V	0.9981	9.53
68323	VTL4-LS4-Q/3C	PLHKWBBWLJ17	65	120-347	3 TCC (3 500/4 000/5 000)	8 560	132	80+	>50 000	140 000	0-10 V	0.9956	9.37

¹ **ENVOI RAPIDE** : La disponibilité des produits est sujet à changement sans préavis. Veuillez contacter votre représentant Stanpro pour plus d'informations et pour obtenir une liste complète d'inventaire au moment de placer votre commande.

² Température de couleur typique : +/- 5 %.

³ Les valeurs de lumen sont basées sur le réglage par défaut de 3 500 K. Veuillez vous référer au **Tableau de spécifications d'envoi rapide** pour plus de détails sur les autres températures de couleur.

⁴ La durée de vie est dérivée du test IESNA LM-80-08 et des projections établies selon les extrapolations du test IESNA TM-21-11.

GUIDE DE COMMANDE

Série	Type de lampe	Sélection DEL (lm)	Volts (V)	Temp. de couleur (K)	Options
VTL4	L - DEL	S3 - 5 460 S4 - 8 450	W - 120-277 Q - 120-347	3C - 3 500 4 000 5 000	Blank - Sans détecteur OS ¹⁻³ - Détecteur de présence DIM1 ² - Câble de 5 fils pour C.A. et gradation de 0-10 V EL1 ⁵ - LINK phare satellite normalement allumé DL ³ - Alimentation d'urgence (0°C - 25°C) KV - Protecteur de surtension 10 kV L6 - Câble noir de 6' L10 - Câble blanc de 10' L6-BK - Câble noir de 6' L10-BK - Câble noir de 10' CH - Trou central 7/8" AC - Câble d'aviation PVM ⁴ - Support de fixation pivotant (montage en surface pour plafond et mur)

¹ Pour une liste des options disponibles, veuillez consulter la section sur les détecteurs de présence.

² Lorsque vous choisissez l'option DIM1, sélectionnez l'option câble soit le L6, L10, L6-BK ou L10-BK.

³ Les options DL et OSI ne sont pas compatibles ensemble.

⁴ Support de fixation pivotant (montage en surface pour plafond et mur).

⁵ **En mode urgence, l'unité consomme uniquement 11 watts.**

Pour l'espacement de l'éclairage d'urgence, veuillez voir la page 5.