

# Installation Instructions / Notice de montage



**WARNING**  
ELECTRICAL SHOCK HAZARD

**AVERTISSEMENT**  
RISQUE D'ÉLECTROCUTION

**READ and UNDERSTAND** these instructions before installing luminaire.

**LISEZ cette notice et assurez-vous de la COMPRENDRE** avant de monter le luminaire.

EN

When using electrical equipment, basic safety precautions should always be followed, including the following:

1. READ AND FOLLOW ALL SAFETY INSTRUCTIONS.
2. Do not let power cords touch hot surfaces.
3. Do not install near gas or electric heaters.
4. The use of accessory equipment not recommended by manufacturer, may cause an unsafe condition, and will void the unit's warranty.
5. Do not use this equipment for other than its intended purpose.
6. Servicing of this equipment should be performed by qualified service personnel.
7. SAVE THESE INSTRUCTIONS FOR FUTURE REFERENCE.

## INSTALLATION

1. Cut a hole into the ceiling - see table (Fig.2)
  2. Observe all markings and warnings present on luminaire and install accordingly. **DO NOT INSTALL INSULATION WITHIN 76 mm (3 in) OF ANY PART OF THE LUMINAIRE.**
  3. Remove junction box cover by opening the latch (Fig. 1). Connect the appropriate DC wiring to the luminaire's junction box and make all connections as required by local electrical codes. Connect the grounding conductor to the green grounding wire inside the junction box. Close the junction box cover.
  4. Pass luminaire through the ceiling hole (Fig. 3).
  5. Install clips ( See details on Fig. 4).
  6. Adjust lamps orientation as need it. Unscrew the lamp adjustment screws. After repositioning the lamp, screw back the adjustment screws.
- DO NOT OVER TIGHTEN!**
7. Apply power.
- \* see Fig. 5 for new construction installation (plaster frame installation).

## RELAMP

To replace lamp(s), refer to the labels on top of the heads and contact customer support to order or for further information.

FR

Pour toute utilisation d'équipement électrique, certaines précautions de sécurité de base devraient toujours être respectées, dont les suivantes:

1. LIRE ET SUIVRE LES INSTRUCTIONS SUR LA SÉCURITÉ.
2. Éviter que les cordons d'alimentation n'entrent en contact avec des surfaces chaudes.
3. Ne jamais installer près d'une chaufferette électrique ou à gaz.
4. L'utilisation d'accessoires non recommandés par le fabricant pourrait entraîner des conditions non sécuritaires et l'annulation de la garantie de l'unité.
5. Ne jamais utiliser l'équipement pour une fin autre que celle qui lui était destinée.
6. L'entretien de cet équipement devrait être effectué par du personnel qualifié.
7. CONSERVER CES INSTRUCTIONS POUR RÉFÉRENCES FUTURES.

## MONTAGE

1. Percer un trou dans le plafond – voir les tables de mesures (Fig. 2).
  2. Respecter toutes les inscriptions et tous les avertissements présents sur le luminaire et le monter en conséquence.
- NE PAS POSER DE L'ISOLANT À MOINS DE 76 mm (7,6 cm ou 3 pouces) DE N'IMPORTE QUELLE PARTIE DU LUMINAIRE.**
3. Retirer le couvercle de la boîte de jonction en ouvrant la pince (Fig. 1). Brancher le câble d'alimentation CC approprié à la boîte de jonction du luminaire et procéder à tous les branchements requis par les codes électriques locaux. Brancher le conducteur de mise à la terre au fil vert de mise à la terre l'intérieur de la boîte de jonction. Fermer le couvercle de la boîte de jonction.
  4. Passer le luminaire par le trou au plafond (Voir les détails Fig. 3).
  5. Installer les agrafes de verrouillage (Voir les détails dans la Fig. 4).
  6. Orienter les lampes selon vos besoins. Pour ce faire, dévisser les vis d'ajustement des supports de la lampe. Après avoir orienté les lampes, revisser les vis d'ajustement
- NE PAS SERRER TROP FORT!**
7. Mettre sous tension.
- \* Voir la Fig. 5 pour installer le luminaire dans une nouvelle construction en utilisant le cadre de montage.

## REMPACEMENT D'UNE LAMPE

Pour remplacer une(les) lampe(s), se référer à l'étiquette sur le dessus du phare et contacter le service à la clientèle pour commander ou pour plus d'informations.

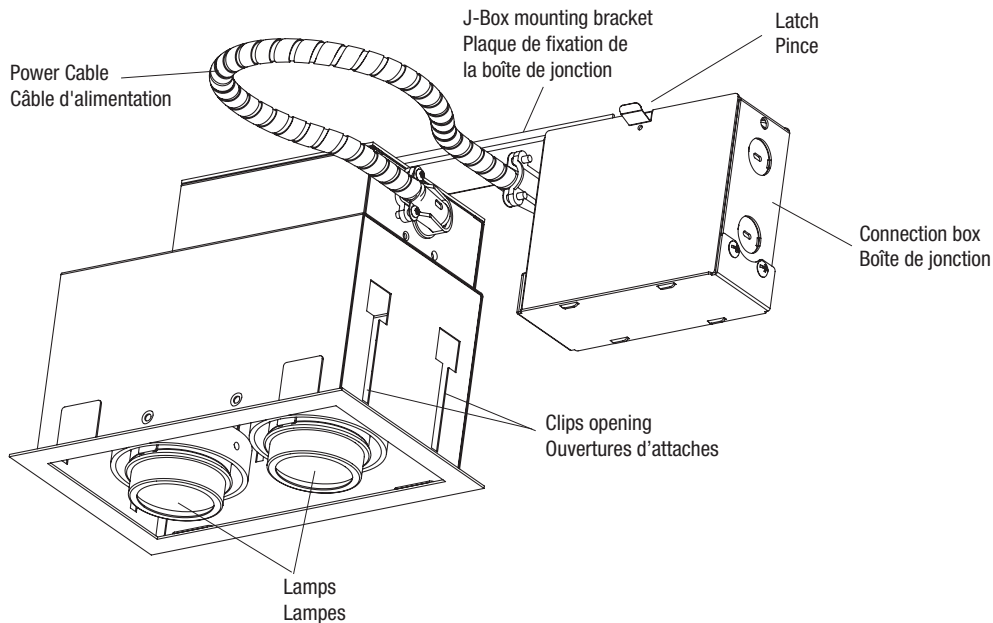


Fig. 1

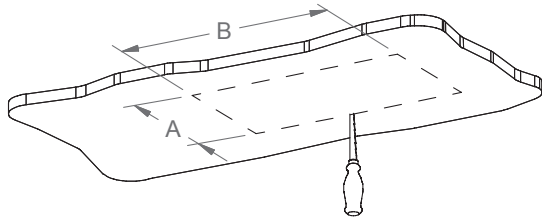


Fig. 2

Lamp Type (ANSI Code) / Type de lampe (Code ANSI) MR16 + GX10		
Model Config	Dim A	Dim B
1 Light	125 mm	128 mm
2 Light	125 mm	228 mm

Fig. 3

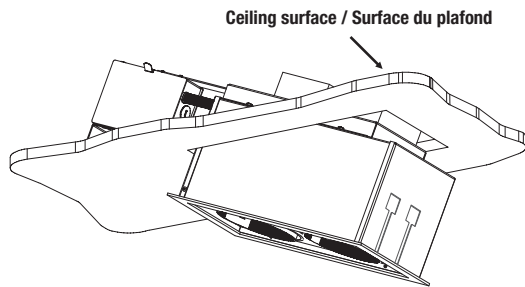


Fig. 4

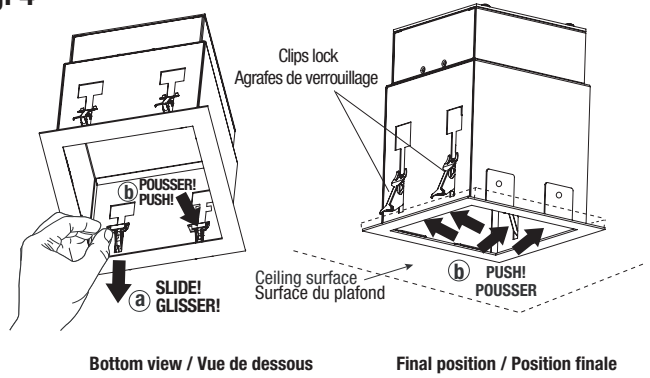
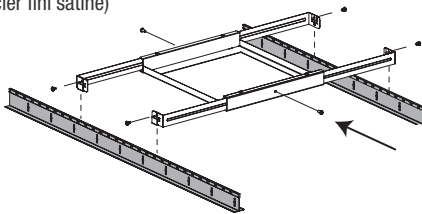


Fig. 5

**Optional / Optionnel**

Plaster-Frame for suspended ceiling  
(Satin Coated Steel)  
Cadre à sceller pour plafond suspendu  
(acier fini satiné)



**Plaster frame installation  
Installation du cadre de montage**

