

# Installation Instructions / Notice de montage



**WARNING**  
ELECTRICAL SHOCK HAZARD

**AVERTISSEMENT**  
RISQUE D'ÉLECTROCUTION

**READ and UNDERSTAND these instructions before installing the luminaire.**

**LISEZ cette notice et assurez-vous de la COMPRENDRE avant de monter le luminaire.**

EN

1. All electrical connections must be in accordance with local codes, ordinances, and the Canadian National Electrical Code.
2. Installation and servicing of this equipment should be performed by qualified service personnel.
3. For Indoor use only.
4. Do not install near gas or electric heaters.
5. The equipment should be mounted in locations and at heights where unauthorized personnel will not readily subject it to tampering.
6. Any change or modifications not expressly approved by the party responsible for compliance could void the authority to operate the equipment.
7. Do not use this equipment for other than its intended purpose.

## MOUNTING INSTRUCTION

The fixture is suitable for wall mounting, side mounting, ceiling mounting

1. Attach the crossbar to junction box, set the shorter blade of the crossbar touching the junction box.  
**NOTE:** For the wall mounting with back plate alternative version is not necessary to use a crossbar.

2. Open the front cover by blade screwdriver (Fig. 2).

3. Remove the mounting hole cover on the back plate, top or side of the unit, assemble the canopy (Fig. 1, 4) and route the proper wire through the mounting hole out of the housing. Make electrical connections inside the J-Box as wiring diagram (Fig. 5). Push the excess wire into J-Box, use screws to tighten the canopy to the crossbar so that canopy is securely fastened and tight against the wall.

**NOTE:** For the wall mounting alternative version (without the canopy), remove the existing back plate of the unit.

Break through the appropriate knockouts for mounting of optional back plate (provided in the mounting kit) and route the proper wire through the central hole. Make electrical connections inside the J-Box as shown in the wiring diagram (Fig. 5). Push the excess wire into the J-Box. Use screws to tighten the optional mounting back plate to the junction box.

Assemble the unit with the optional mounting back plate using housing clips.

4. Attach the battery connector to the PC board, put back the front panel on the unit.

5. Insert the pictogram into the front cover and back plate (double face), select the correct directional pictogram depending on the situation (Fig. 3).

6. Apply power.

FR

1. Toutes les connexions électriques doivent être conformes aux codes locaux, les ordonnances et le code électrique canadien.
2. L'installation et l'entretien de cet équipement devrait être effectué par du personnel qualifié.
3. Pour utilisation intérieure seulement.
4. Ne jamais installer près d'une chaufferette électrique ou à gaz.
5. L'équipement devrait être installé dans des emplacements et à des hauteurs où du personnel non-autorisé ne pourra pas y apporter des modifications.
6. Tout changement ou toute modification, qui n'a pas été expressément approuvée par l'entité responsable de la conformité de cette unité aux standards applicables, pourrait résulter en l'annulation de la certification permettant l'utilisation de cette unité.
7. Ne jamais utiliser l'équipement pour une autre fin que celle qui lui était destinée.

## INSTRUCTION DE MONTAGE

Convient pour le montage de l'appareil mural, montage latéral, montage au plafond

1. Fixez le support transversal à la boîte de jonction, positionnez la plus courte plaquette du support transversal en contact à la boîte de jonction.

**NOTE :** Pour la version alternative de montage murale avec la plaque de fixation arrière, il n'est pas nécessaire d'utiliser un support transversal.

2. Ouvrez le couvercle avant de l'enseigne à l'aide d'un tournevis plat (Fig. 2).

3. Enlevez le bouchon du trou de montage situé sur la plaque arrière, supérieure ou latérale de l'unité et montez le pavillon de recouvrement de l'enseigne (Fig. 1, 4). Placez le câblage d'alimentation approprié à travers le trou de montage à l'extérieur du boîtier. Effectuez les connexions électriques à l'intérieur de la boîte de jonction en suivant le schéma de câblage (Fig. 5). Repousser le câblage d'alimentation en excès dans la boîte de jonction et utilisez des vis pour serrer le pavillon de recouvrement de l'enseigne contre le support transversal jusqu'à ce qu'il soit solidement fixé sur le mur.

**NOTE :** Pour la version alternative de montage murale avec la plaque de fixation (sans pavillon de recouvrement), retirez la plaque arrière existante de l'unité.

Défoncez les orifices prédécoupés tel que requis pour le montage de la plaque de fixation arrière optionnelle (fourni dans le kit de montage) et placez le câblage d'alimentation approprié à travers le trou central. Effectuez les connexions électriques à l'intérieur de la boîte de jonction comme indiqué dans le schéma de câblage (Fig. 5). Repousser le câblage d'alimentation en excès dans la boîte de jonction. Utilisez des vis pour serrer la plaque arrière de fixation optionnelle à la boîte de jonction.

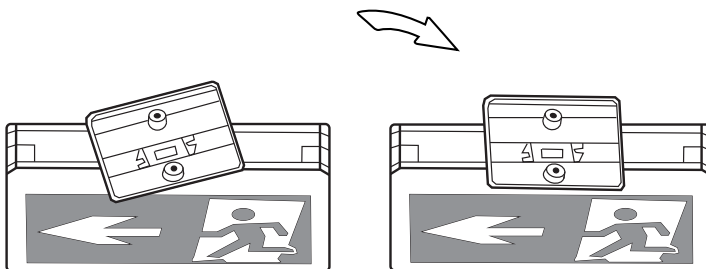
Assemblez l'unité avec la plaque de montage de fixation à l'aide des clips du boîtier.

4. Branchez le connecteur de la batterie sur le CI, remettre le panneau frontal de l'unité.

5. Insérez le pictogramme dans le couvercle avant et celui arrière de l'enseigne (face double), et la positionner dans le bon sens, dépendamment de la situation (Fig. 3).

6. Mettre sous tension.

1

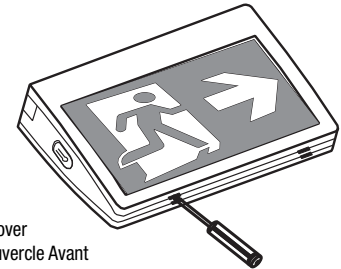


Insert canopy into housing at 20 degree angle and twist it to lock firmly.  
**CAUTION:** Trying to remove canopy after it is locked in place may cause damage.

Insérez le pavillon de recouvrement de l'enseigne dans la boîte de l'enseigne à l'angle de 20 degrés et tournez pour le fixer fermement.

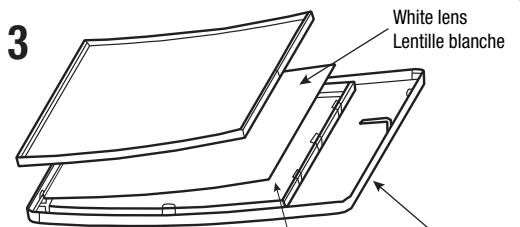
**ATTENTION:** Essayer d'enlever le pavillon de recouvrement de l'enseigne après qu'il soit verrouillé en place peut causer des dommages.

2



Open Front Cover  
Ouvrez le Couvercle Avant

3



Change direction of pictogram  
Changez le sens de la pictogramme

White lens  
Lentille blanche

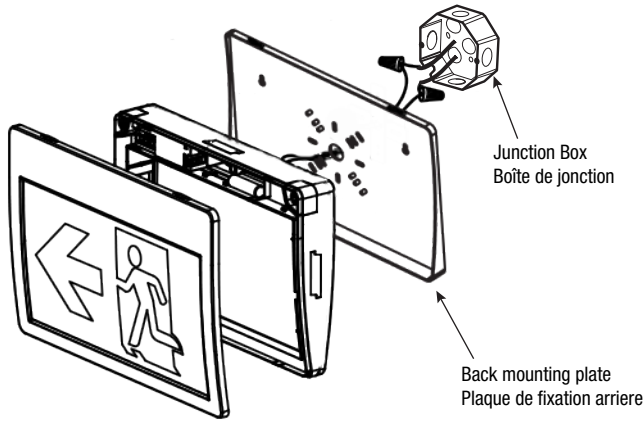
Pictogram  
Pictogramme

Front Cover  
Couvercle avant

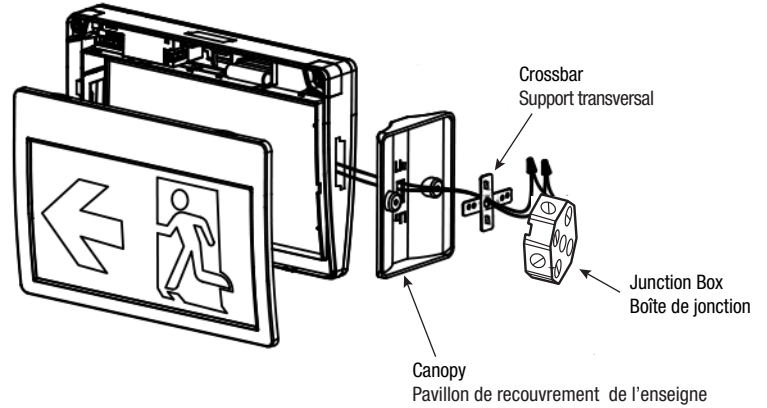
# Installation Instructions / Notice de montage

4

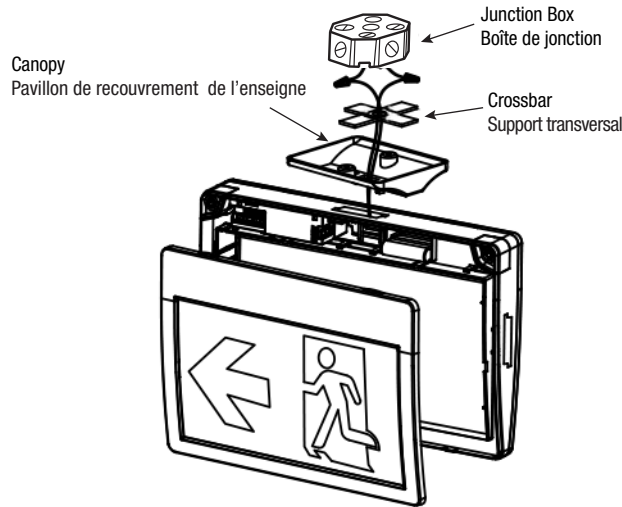
## WALL MOUNTING WITH BACK PLATE MONTAGE MURAL AVEC PLAQUE DE FIXATION ARRIÈRE



## SIDE MOUNTING MONTAGE PAR L'EXTRÉMITÉ



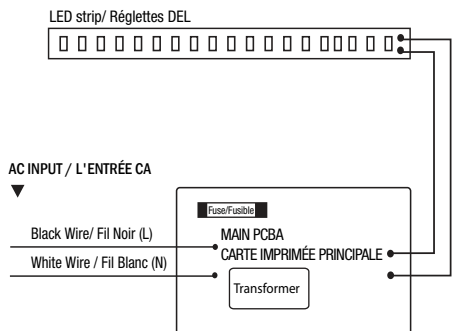
## CEILING MOUNTING / MONTAGE AU PLAFOND



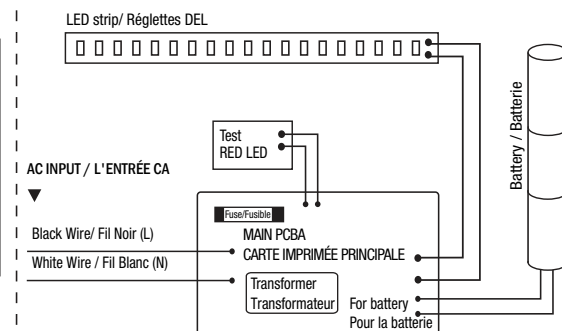
## 5 WIRING DIAGRAM / SCHÉMA DE CÂBLAGE

AC Supply Voltage / Tension d'alimentation CA : 120-347VAC 50/60Hz

### AC Only / AC seulement



### Self-Powered / Alimentation propre



### UDC / CCU

Yellow wire / Fil jaune : 6V to 24V/DC (+)  
Purple wire / Fil violet : (-).

