



**WARNING**  
ELECTRICAL SHOCK HAZARD

**AVERTISSEMENT**  
RISQUE D'ÉLECTROCUTION

**READ and UNDERSTAND** these instructions before installing luminaire.

**LISEZ** cette notice et assurez-vous de la **COMPRENDRE** avant de monter le luminaire.

EN

Disconnect the Electrical supply power at the services panel (fuse or circuit breaker box). Failure to do so could result in serious injury. Only qualified electricians should install this luminaire and the installation **MUST** be conform to the Canadian Electrical Code Part I, NEC and any local codes and ordinances. Any change or modifications not expressly approved by the party responsible for compliance could void the authority to operate the equipment. Make sure you have the proper tools and materials to complete the installation before attempting to install the luminaire.

**RECESSED MOUNT ON SUSPENDED CEILING**

1. Extend a supply of rated voltage 120-277 Vac near the ceiling opening where the unit will be installed. Use a BX cable (armored cable).
2. Select the appropriate LED color temperature and power by using the wiring box switches (Fig. 2).
3. Angle the fixture into the ceiling opening and place it securely onto the suspended T-bars grid (Fig. 1, step "a"). Fold the security hooks as shown in Fig. 2, step "b".
4. Make electrical connexions (Fig. 1, step "c").
  - Remove the access plate of the luminaire housing (see Fig. 1 detail).
  - Install the BX cable to the access plate using a suitable flexible metal conduit connector (not supplied).
  - Exit the power wires from the luminaire housing. Make wiring observing the polarity as follows: the GROUND wire (green) connected to the supplier grounding conductor (green), the line wire (black) to the PHASE conductor (black) and the neutral wire (white) to the NEUTRAL conductor (white).
  - For the Dimming Circuit (if available) connect purple lead to "+" lead and the pink lead to "-" lead (Fig. 3).
  - Install again the access plate using the safety screws.
5. Secure the luminaire with the four safety cables (not included) as shown in Fig. 1, step "d". Attach strongly one end of each safety cable to the luminaire and the other end to the ceiling structure.
6. Apply power.

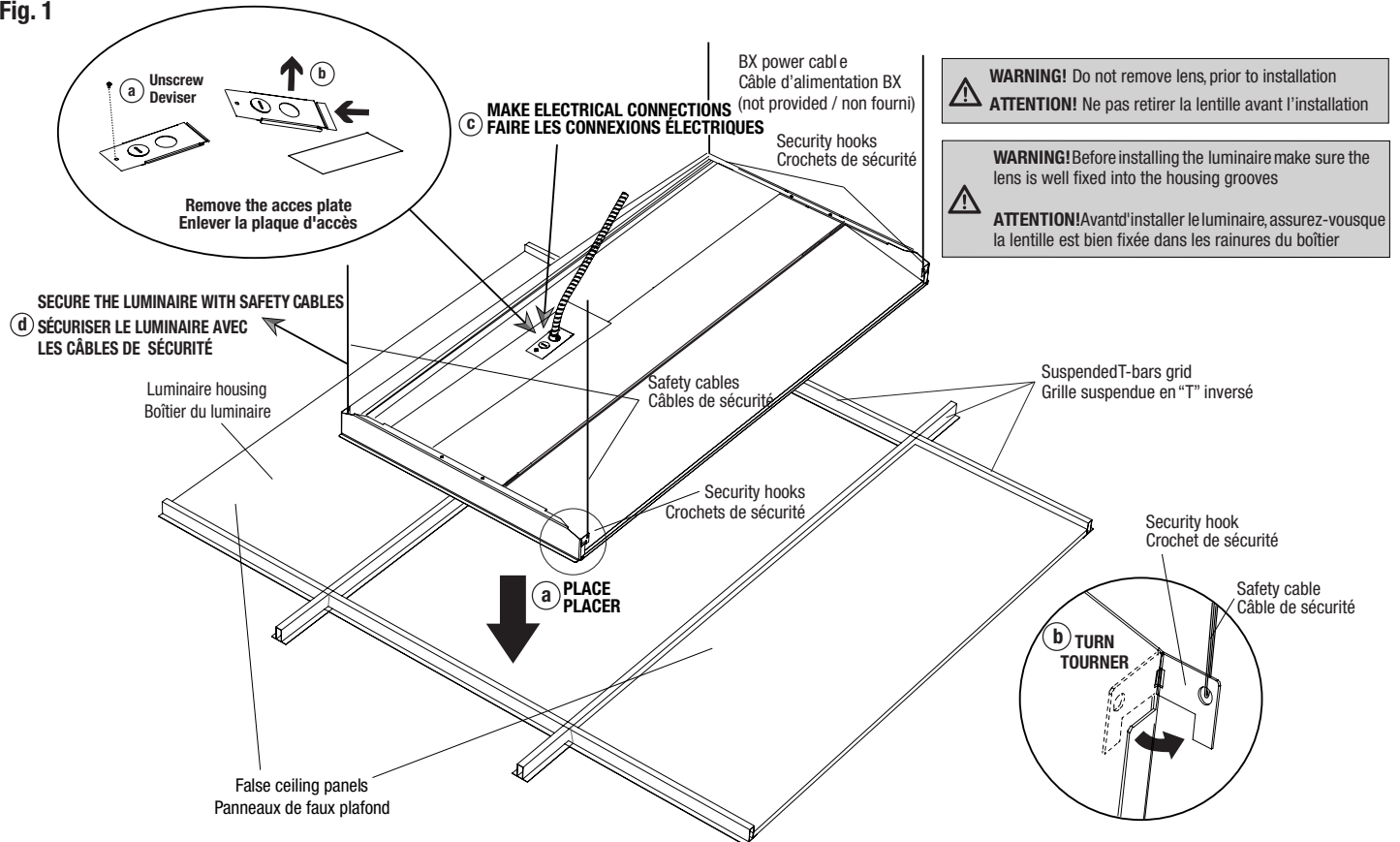
FR

Couper l'alimentation du courant électrique au panneau de service (boîte de fusible ou disjoncteur) sans quoi il pourrait en résulter des blessures sérieuses. Seuls des électriciens qualifiés devraient installer ce luminaire et l'installation doit être conforme au Code Canadien de l'Électricité Première Partie, NEC ainsi qu'aux codes et règlements locaux. Tout changement ou toute modification, qui n'a pas été expressément approuvé par l'entité responsable de la conformité de cette unité aux standards applicables, pourrait résulter en l'annulation de la certification permettant l'utilisation de cette unité. Assurez-vous d'avoir les outils et le matériel nécessaires à l'installation avant d'essayer d'installer le luminaire.

**MONTAGE ENCASTRÉ SUR PLAFOND SUSPENDU**

1. Apporter une alimentation électrique pour la tension désirée 120-277 V c.a. près de l'ouverture prévue dans le plafond pour installer l'unité. Utiliser un câble BX (câble à gaine métallique).
2. Sélectionner la température de couleur DEL et la puissance appropriée à l'aide des sélecteurs situés sur la boîte de filages du luminaire (Fig. 2).
3. Incliner le luminaire dans l'ouverture du plafond et placez-le de façon à ce qu'il s'emboîte de façon sécuritaire sur la grille suspendue en "T" inversé (Fig. 1 étape "a"). Plier les crochets de sécurité, comme montré dans la Fig. 2 étape "b".
4. Faire les connexions électriques (Fig. 1, étape "c").
  - Enlever la plaque d'accès du boîtier du luminaire (voir le détail dans la Fig. 1).
  - Installer le câble BX sur la plaque d'accès à l'aide d'un raccord de conduit métallique flexible approprié (non fourni).
  - Sortir les fils d'alimentation du boîtier du luminaire. Raccorder les fils en respectant les polarités, soit le fil de mise à la terre (vert) connecté au fil de mise à terre du fournisseur (vert), le fil actif (noir) pour le conducteur DE PHASE (noir) et le fil neutre (blanc) pour le conducteur NEUTRE (blanc).
  - Pour le circuit de gradation de la lumière (si disponible), connecter le fil violet au fil "+" et le fil rose au fil "-" (Fig. 3).
5. Sécuriser le luminaire avec les quatre câbles de sécurité (non fournis) comme indiqué sur la Fig. 1, étape "d". Fixer fermement une extrémité de chaque câble de sécurité au luminaire et l'autre extrémité à la structure du plafond.
6. Mettre sous tension.

Fig. 1



# Installation Instructions / Notice de montage

Fig. 2

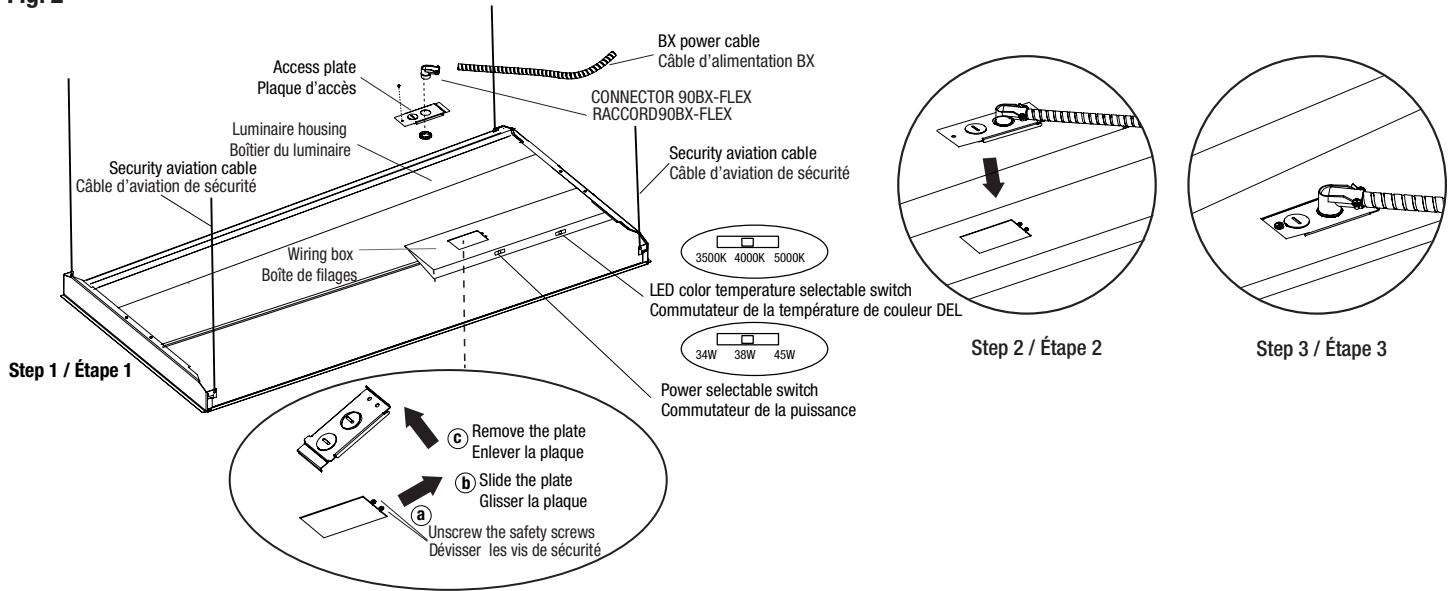


Fig. 3

## ELECTRICAL WIRING DIAGRAM FOR LUMINAIRE INCLUDING EMERGENCY DRIVER SCHÉMA ÉLECTRIQUE POUR LUMINAIRE MUNI D'UN CONTRÔLEUR DEL D'URGENCE

