

Fiche technique de série

L2WMG

LUMINAIRE DEL ENVELOPPANT

5 TCC et 3 puissances réglables

La série L2WMG de Stanpro est disponible en 2' et 4', avec des versions raccordable et câblée. La version raccordable peut être connectée à l'aide d'un connecteur sans aucun câblage supplémentaire. La version câblée est dotée d'une entrée défonçable sur l'embout qui permet une gradation en rangée lors du câblage des luminaires ensemble. Ce modèle est idéal pour un montage en surface et en rangée, convient à une variété d'applications commerciales et résidentielles, telles que les buanderies, les couloirs, les toilettes et partout où un luminaire décoratif avec un éclairage efficace est requis.

CARACTÉRISTIQUES ET SPÉCIFICATIONS

• Construction

Caractéristiques physiques

- Acier avec boîtier enduit de poudre blanche
- Lentille en polycarbonate givré (68663, 69372)
- Lentille givrée en PMMA (70044, 70045)
- La version raccordable est livrée avec un connecteur ou connecteurs pour des connexions faciles et rapides (voir la section accessoires pour plus de détails)
- Pour les versions TCC et puissance réglables, les interrupteurs sont situés à l'intérieur du boîtier

Montage

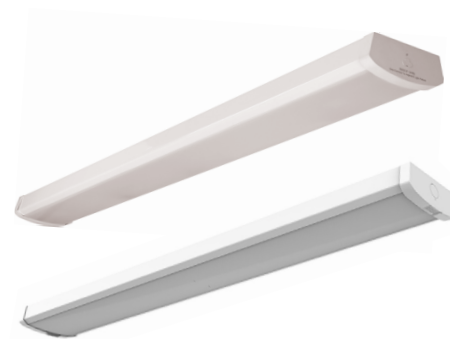
- Surface, ou montage en continu
- Utilisation de connecteurs (fournis avec le produit) pour le montage en continu
- Montage en continu jusqu'à 15 unités pour le 2' et jusqu'à 8 unités pour les versions 2' H.O. et 4' lors de l'utilisation du connecteur raccordable inclus
- Pour une gradation avec un câblage, lisez attentivement les instructions du gradateur utilisé pour ne pas dépasser la capacité maximale en continue

• Données de performance

- Disponible en températures de couleur unique de 4 000 K, et 3 000/4 000/5 000 K (2' HO), ou en températures de couleur réglables de 3 000/3 500/4 000/4 500/5 000 K
- IRC 80+
- Caractéristiques électriques : 120 - 277 V ou 120 - 347 V (voir le tableau envoi rapide pour plus de détails)
- Durée de vie de plus de 54 000 heures à L70
- Gradation standard 0-10V, gradation 1-10V (69372)
- Protection contre les surtensions: 1 kV (68663), 2 kV (69372), 2.5 kV (70044, 70045)
- Température de fonctionnement: -20 °C à 50 °C (-4 °F à 122 °F)

• Conformités

- Listé ETL pour emplacements humides
- DLC Standard et Premium (voir le tableau de livraison rapide pour plus de détails)
- Rencontre les normes de NMB-005, 5e édition classe B pour l'utilisation dans les applications résidentielles



SURVOL

Source de lumière	DEL
Watts (W)	23, 46, 44 30/35/40
Flux lumineux (lm)	2 695 - 5 502
Efficacité (lm/W)	115 - 130
Température de couleur (K)	4 000
	3 000/4 000/5 000 3 000/3 500/4 000/4 500/5 000
IRC	80+

5 CCT TCC
3 000/3 500/4 000/4 500/5 000 K

3 CCT TCC
3 000/4 000/5 000 K

W puissance réglable

5 ans garantie

envoi rapide

luminaire DEL

À gradation

endroits humides

NMB 005

ETL US Intertek

FC

DLC LISTED

Tous les produits ne figurent pas sur la liste QPL du DLC. Pour voir nos produits qualifiés au DLC, veuillez consulter la liste Qualified Products List du DLC à : www.designlights.org/search

ENVOI RAPIDE ET TABLEAU DE SPÉCIFICATIONS TECHNIQUES

Code de commande	Numéro de modèle	Watts	Volts	Temp. de couleur	Flux lumineux	Efficacité	IRC	Vie L70	Heures testées LM-80	À gradation	Facteur de puissance	DHT	Qté caisse ext.
		(W)	(V AC)	(K) ¹	(lm) ²	(lm/W)		(h) ⁵	(h) ⁵	(Oui/Non)		(%)	
2' TCC unique (version raccordable)													
68663	L2WMG-24-1-G2	23	120-277	4 000	2 695	115	84	54 000	9 000	Oui ⁶	0.94	12	12
2' TCC réglable (version raccordable)													
69372	L2WMG-24HO-3C-G2	46	120-277	3 000/4 000/5 000	5 354 ³	116	83	>72 000	12 000	Oui ⁶	0.92	15	12
4' TCC unique (version raccordable)													
70044 ⁷	L2WMG-48/CHOICE	44	120-277	4 000	5 060	115	83	>102 000	17 000	Oui ⁷	0.9	20	4
4' TCC et puissances réglables (version câblée)													
70045 ⁸	L2WMG-48PS-Q/5C/CHOICE	30/35/40	120-347	3 000/3 500/4 000/4 500/5 000	3 900/4 550/5 200 ⁴	130	80+	>102 000	17 000	Oui	0.9	<20	4

¹ Température de couleur typique : +/- 5 %.

² Les valeurs de lumen proviennent des essais photométriques. Lumens typiques : +/- 10 %.

³ Les valeurs de lumen sont basées sur une programmation par défaut à 3 000 K. Veuillez vous reporter au tableau des spécifications de flux lumineux pour plus de détails sur les autres températures de couleur.

⁴ Les valeurs de lumen sont basées sur une programmation par défaut à 4 000 K. Veuillez vous reporter au tableau des spécifications de flux lumineux pour plus de détails sur les autres températures de couleur.

⁵ La durée de vie est dérivée du test IESNA LM-80 et des projections établies selon les extrapolations du test IESNA TM-21.

⁶ Gradation avec montage en rangée n'est disponible qu'en cas de câblage utilisant l'embout pour entrée de conduit.

⁷ Gradation ne s'applique pas au montage en rangée.

⁸ Il existe des différences visibles d'apparence physique entre le 70045 et le reste des produits de cette série.

TABLEAU DES IDENTIFIANTS DLC UNIQUES

Code de commande	Numéro de modèle	Identifiant Unique DLC Premium	Identifiant Unique DLC Standard
		Low Bay	Linear Ambient
68663	L2WMG-24-1-G2	-	PWTJBGH7
69372	L2WMG-24HO-3C-G2	-	S-JQ2KZH
70044	L2WMG-48/CHOICE	-	S-3VD303
70045	L2WMG-48PS-Q/5C/CHOICE	-	-

TABLEAU DES SPÉCIFICATIONS DE FLUX LUMINEUX

Code de commande	Numéro de modèle	Watts (W)	3 000 K		3 500 K		4 000 K		4 500 K		5 000 K	
			Flux lumineux (lm)	Efficacité (lm/W)	Flux lumineux (lm)	Efficacité (lm/W)	Flux lumineux (lm)	Efficacité (lm/W)	Flux lumineux (lm)	Efficacité (lm/W)	Flux lumineux (lm)	Efficacité (lm/W)
69372	L2WMG-24HO-3C-G2	46	5 354	116	-	-	5 502	120	-	-	5 405	118
		30	3 900	130	3 900	130	3 900	130	3 900	130	3 900	130
70045	L2WMG-48PS-Q/5C/CHOICE	35	4 550	130	4 550	130	4 550	130	4 550	130	4 550	130
		40	5 200	130	5 200	130	5 200	130	5 200	130	5 200	130

PROGRAMMATION PAR DÉFAUT

69372: 46 W / 4 000 K

70045: 40 W / 4 000 K

ACCESSOIRES (à commander séparément)

Code de commande	Type	Compatible avec
68858	Connecteur sans câble ¹	68663 69372 70044
68859	Connecteur de 12" ²	
68860	Connecteur de 48"	
68861	Connecteur de 72"	
68862	Connecteur de 96"	
69762	Ensemble pour entrée de conduit pour 2" ³	68663
69763	Ensemble pour entrée de conduit pour 2" HO ³	69372

¹ Une pièce est incluse dans la boîte pour 68663, 69372 et 68377, les unités supplémentaires peuvent être achetées séparément.

² Inclus seulement avec 68663 et 68377

³ Ensemble inclut 2 embouts pour entrée de conduit et 1 lentille 5VA pour câblage interne

VUE DE L'EMBOUT



Vue de l'embout pour 68663, 70044 et 69372



Vue de l'embout pour 70045

INCLUS DANS LA BOÎTE



Connecteurs inclus*



Luminaire avec connecteur sans câble

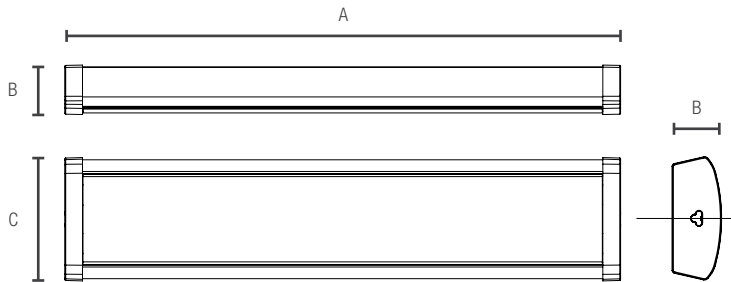


Luminaire avec connecteur de câble de 12 pouces

*Connecteur 12" uniquement inclus avec 68663

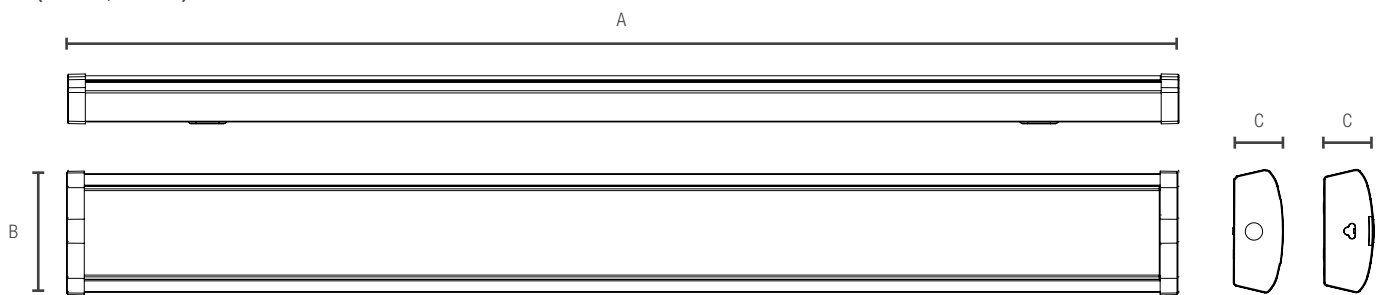
DIMENSIONS ET POIDS

2' (68663, 69372)



	2' (68663)	2' (69372)
A po. (cm)	21 3/8 (54.4)	24 (61)
B po. (cm)	2 1/8 (5.3)	2 1/8 (5.4)
C po. (cm)	5 1/4 (13.5)	5 1/4 (13.5)
Poids net (lb)	2.65	2.82

4' (70044, 70045)

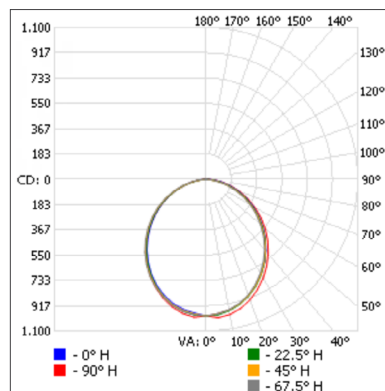


	4' (70045)	4' (70044)
A po. (cm)	47 5/8 (121.1)	47 5/8 (121.1)
B po. (cm)	5 1/4 (13.5)	5 1/4 (13.5)
C po. (cm)	2 1/8 (5.5)	2 1/8 (5.5)
Poids net (lb)	4.1	4.6

PHOTOMETRIES¹

68663 • L2WMG-24-1-G2 • 2 682.6 lm

Courbe polaire d'intensité lumineuse



Sommaire flux lumineux zonal

Zone	Lumens	% du luminaire
0-30	752.8	28.1
0-40	1 216.1	45.3
0-60	2 099.5	78.3
60-90	561.3	20.9
70-100	255.9	9.5
90-120	12.4	0.5
0-90	2 660.7	99.2
90-180	21.8	0.8
0-180	2 682.6	100

Niveau d'éclairage en pieds-bougies

	P.-b. au centre du faisceau		Largeur de faisceau	
2.0'	247.6		5.1'	5.3'
4.0'	61.9		10.2'	10.6'
6.0'	27.5		15.2'	15.9'
8.0'	15.5		20.3'	21.2'
10.0'	9.9		25.4'	26.4'

■ Faisceau vert. : 103.6°
■ Faisceau horiz. : 105.8°

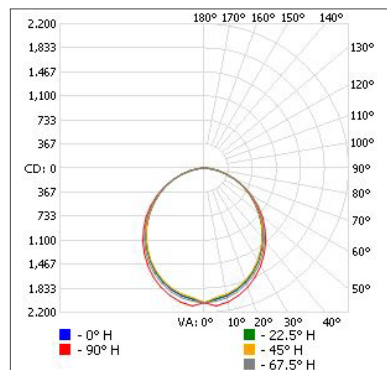
¹ Information IES complète disponible sur notre site internet.

Les données sont basées sur des essais réalisés dans un milieu contrôlé et sont représentatives de la performance. La performance actuelle peut varier selon les conditions de fonctionnement. Tout produit est sujet à changement ou discontinuation en tout temps sans préavis. Veuillez contacter votre représentant Stanpro pour confirmer le niveau des stocks au moment de la commande.

PHOTOMÉTRIES¹

69372 • L2WMG-24HO-3C-G2 • 46 W • 4 000 K • 5 495.2 lm

Courbe polaire d'intensité lumineuse



Sommaire flux lumineux zonal

Zone	Lumens	% du luminaire
0-30	1 548.3	28.2
0-40	2 506.7	45.6
0-60	4 337.0	78.9
60-90	1 122.9	20.4
70-100	488.6	8.9
90-120	16.8	0.3
0-90	5 459.9	99.4
90-180	35.4	0.6
0-180	5 495.2	100

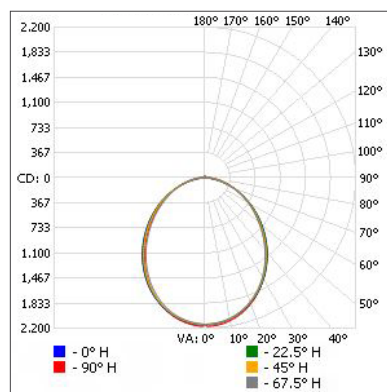
Niveau d'éclairage en pieds-bougies

P.-b. au centre du faisceau	Largeur de faisceau		
	5.0'	5.4'	
2.0'	513.0	5.0'	5.4'
4.0'	128.2	9.9'	10.7'
6.0'	57.0	14.9'	16.1'
8.0'	32.0	19.9'	21.4'
10.0'	20.5	24.9'	26.8'

■ Faisceau vert. : 102.4°
■ Faisceau horiz. : 106.5°

70044 • L2WMG-48/CHOICE • 44 W • 4 000 K • 5 483.6 lm

Courbe polaire d'intensité lumineuse



Sommaire flux lumineux zonal

Zone	Lumens	% du luminaire
0-30	1 616.8	29.5
0-40	2 584.4	47.1
0-60	4 338.0	79.1
60-90	1 055.6	19.2
70-100	489.9	8.9
90-120	48.4	0.9
0-90	5 393.5	98.4
90-180	90.1	1.6
0-80	5 483.6	100

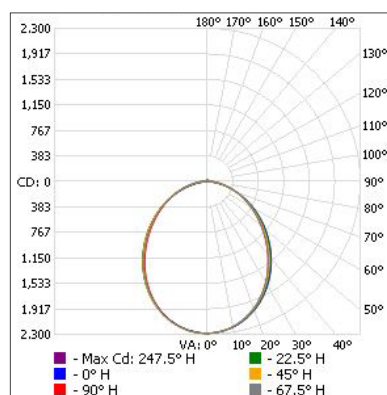
Niveau d'éclairage en pieds-bougies

P.-b. au centre du faisceau	Largeur de faisceau		
	4.8'	4.5'	
2.0'	537.9	4.8'	4.5'
4.0'	134.5	9.6'	9.1'
6.0'	59.8	14.4'	13.6'
8.0'	33.6	19.2'	18.2'
10.0'	21.5	24.0'	22.7'

■ Faisceau vert. : 100.3°
■ Faisceau horiz. : 97.2°

70045 • L2WMG-48PS-Q/5C/CHOICE • 40 W • 4 000 K • 5 815.9 lm

Courbe polaire d'intensité lumineuse



Sommaire flux lumineux zonal

Zone	Lumens	% du luminaire
0-30	1 712.2	29.4
0-40	2 736.3	47
0-60	4 594.4	79
60-90	1 125.3	19.3
70-100	526.0	9
90-120	53.8	0.9
0-90	5 719.7	98.3
90-180	96.2	1.7
0-80	5 815.9	100

Niveau d'éclairage en pieds-bougies

P.-b. au centre du faisceau	Largeur de faisceau		
	4.8'	4.5'	
2.0'	570.1	4.8'	4.5'
4.0'	142.5	9.7'	9.1'
6.0'	63.3	14.5'	13.6'
8.0'	35.6	19.4'	18.1'
10.0'	22.8	24.2'	22.6'

■ Faisceau vert. : 100.9°
■ Faisceau horiz. : 97.1°

¹ Information IES complète disponible sur notre site internet.

Les données sont basées sur des essais réalisés dans un milieu contrôlé et sont représentatives de la performance. La performance actuelle peut varier selon les conditions de fonctionnement. Tout produit est sujet à changement ou discontinuation en tout temps sans préavis. Veuillez contacter votre représentant Stanpro pour confirmer le niveau des stocks au moment de la commande.