

Fiche technique de série

PRESTO

ENCASTRÉ DEL PRESTO

Encastré DEL 4" & 6" tout-en-un

L'encastré Presto DEL est un produit tout-en-un qui s'intègre parfaitement dans toutes les applications d'éclairage résidentiel. Le modèle de base est offert avec une finition et un déflecteur blanc, mais cette gamme de produits offre également des finitions en métal, permettant ainsi d'adapter facilement ce luminaire à tous les décors.

CARACTÉRISTIQUES ET SPÉCIFICATIONS

• Construction

Finition

- Couleur blanc
- Accessoire de finition optionnel blanc, bronze, argent et noir
- Rond, 4" et 6"

Montage

- Installation rapide avec transformateur DEL monté directement sur le dessus du module lumineux
- Montage avec clips de torsion

• Spécifications techniques

- Gradation par coupure de phase 120V
- Température de couleur 2 700, 3 000 et 4 000 K
- Température ambiante: -20°C à 40°C

• Conformités

- cULus
- Certifié IC pour contact avec l'isolation
- Étanche à l'air par ASTM E283-04



SURVOL

| | |
|----------------------------|---------------------|
| Source de lumière | DEL |
| Watts (W) | 7, 9 |
| Flux lumineux (lm) | 590 - 835 |
| Efficacité (lm/W) | 84 - 93 |
| Température de couleur (K) | 2 700, 3 000, 4 000 |
| IRC | 80+ |



ENVOI RAPIDE ET TABLEAU DE SPÉCIFICATIONS TECHNIQUES ⌚¹

| Code de commande | Numéro de produit | Watts (W) | Volts (VAC) | Temp. de couleur (K) ² | Flux lumineux (lm) ³ | Efficacité (lm/W) | IRC | Vie L70 (h) ⁴ | Angle de faisceau (°) | Finition | Facteur de puissance | DHT (%) | Équivalent traditionnel (W) | Qté caisse (ext.) |
|------------------|-----------------------------|-----------|-------------|-----------------------------------|---------------------------------|-------------------|-----|--------------------------|-----------------------|----------|----------------------|---------|-----------------------------|-------------------|
| 4" Rond | | | | | | | | | | | | | | |
| 64326 | LED/PRESTO/DL4ID/7W/27K/STD | 7 | 120 | 2 700 | 590 | 84 | 80+ | 40 000 | 107 | Blanc | >0.9 | <30 | 50 | 6 |
| 64327 | LED/PRESTO/DL4ID/7W/30K/STD | 7 | 120 | 3 000 | 630 | 90 | 80+ | 40 000 | 108 | Blanc | >0.9 | <30 | 50 | 6 |
| 64328 | LED/PRESTO/DL4ID/7W/40K/STD | 7 | 120 | 4 000 | 638 | 91 | 80+ | 40 000 | 108 | Blanc | >0.9 | <30 | 50 | 6 |
| 6" Rond | | | | | | | | | | | | | | |
| 64329 | LED/PRESTO/DL6ID/9W/30K/STD | 9 | 120 | 3 000 | 805 | 89 | 80+ | 40 000 | 108 | Blanc | >0.9 | <30 | 65 | 6 |
| 64330 | LED/PRESTO/DL6ID/9W/40K/STD | 9 | 120 | 4 000 | 835 | 93 | 80+ | 40 000 | 108 | Blanc | >0.9 | <30 | 65 | 6 |

¹ **ENVOI RAPIDE:** La disponibilité des produits est sujet à changement sans préavis. Veuillez contacter votre représentant Stanpro pour plus d'informations et pour obtenir une liste complète d'inventaire au moment de placer votre commande.

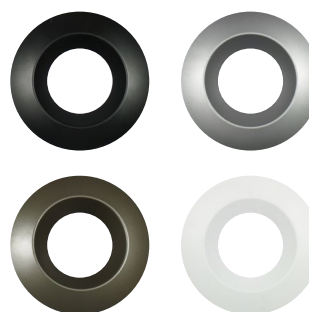
² Température de couleur typique : +/- 5 %.

³ Les valeurs de lumen proviennent des essais photométriques. Lumens typiques : +/- 10 %.

⁴ La durée de vie est dérivée du test IESNA LM-80-08 et des projections établies selon les extrapolations du test IESNA TM-21-11.

ENVOI RAPIDE ET TABLEAU DE SPÉCIFICATIONS TECHNIQUES DES FINITIONS ⌚¹

| Code de commande | Numéro de produit | Finition | Type | Qté caisse (ext.) |
|------------------|------------------------------------|----------|-------|-------------------|
| 4" Rond | | | | |
| 64339 | LED/PRESTO/ACC.TRIMS/DL4ID/WHT/STD | Blanc | Lisse | 120 |
| 64341 | LED/PRESTO/ACC.TRIMS/DL4ID/SLV/STD | Argent | Lisse | 120 |
| 64342 | LED/PRESTO/ACC.TRIMS/DL4ID/BRZ/STD | Bronze | Lisse | 120 |
| 6" Rond | | | | |
| 64343 | LED/PRESTO/ACC.TRIMS/DL6ID/WHT/STD | Blanc | Lisse | 120 |
| 64346 | LED/PRESTO/ACC.TRIMS/DL6ID/BLK/STD | Noir | Lisse | 120 |
| 64347 | LED/PRESTO/ACC.TRIMS/DL6ID/SLV/STD | Argent | Lisse | 120 |



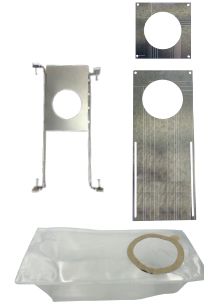
¹ **ENVOI RAPIDE:** La disponibilité des produits est sujet à changement sans préavis. Veuillez contacter votre représentant Stanpro pour plus d'informations et pour obtenir une liste complète d'inventaire au moment de placer votre commande.

Les données sont basées sur des essais réalisés dans un milieu contrôlé et sont représentatives de la performance relative du ballast. La performance actuelle peut varier selon les conditions de fonctionnement. Tout produit est sujet à changement ou discontinuation en tout temps sans préavis.

ACCESSOIRES (à commander séparément)¹

| Code de commande | Numéro de produit | Type | Diamètre d'ouverture (po) | Qté caisse (ext.) |
|------------------|---------------------------------|---|---------------------------|-------------------|
| 66051 | ACC/MPLATE/4.25/SQR/STD | Plaque de montage carrée | 4 1/4 | 100 |
| 66058 | ACC/MPLATE/4.25/ADJ/STD | Plaque de montage ajustable | 4 1/4 | 50 |
| 66821 | ACC/MPLATE/4.25IN/HANG.BARS/STD | Plaque de montage avec barres de suspension | 4 1/4 | 25 |
| 66143 | ACC/4/VAPOR BARRIER/STD | Extension du parre vapeur | 4 1/4 | 50 |
| 66822 | ACC/MPLATE/6.25IN/HANG.BARS/STD | Plaque de montage avec barres de suspension | 6 1/4 | 2 |
| 64263 | ACC/MPLATE/6.25IN/SQR/STD | Plaque de montage carrée | 6 1/4 | 96 |
| 64921 | RF/ACC/6/MOUNT.PLATE/ADJ/STD | Plaque de montage ajustable | 6 1/4 | 24 |
| 66144 | ACC/6/VAPOR BARRIER/STD | Extension du parre vapeur | 4 7/32 | 50 |

¹Inclut toutes les plaques de fixation et les vis.

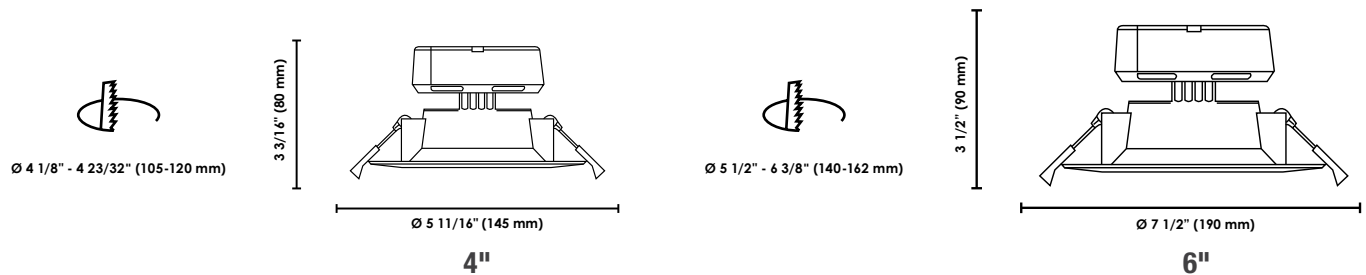


GRADATEURS COMPATIBLES

| Marque | Numéro de modèle |
|---------|---------------------------------|
| Leviton | IPE04-1LZ |
| Lutron | DVCL-153P, AYCL-253P, DVCL-253P |

REMARQUE: Le tableau ci-dessus montre les gradateurs qui ont été testés et ont fait preuve d'un bon fonctionnement dans des conditions normales. Chaque installation étant unique, différents facteurs tels que la charge, les neutres communs ou d'autres produits électriques sur le circuit peuvent, dans certains cas, causer de la variance dans les performances du système. Lire et se conformer aux instructions d'installation de gradateurs. Consultez le fabricant du système de gradation pour un soutien supplémentaire en fonctionnement. Standard recommande d'utiliser des gradateurs conçus pour fonctionner avec des produits DEL. Les gradateurs conçus pour les produits à incandescence peuvent provoquer un fonctionnement erratique. Ne mélangez pas les produits de différentes puissances ou types sur le même circuit de gradation. Certains gradateurs peuvent nécessiter plus d'une produit pour un fonctionnement stable. Le nombre maximum de produits est déterminé par la puissance nominale de votre DEL. Soyez prudent, ces variateurs présentent des cotes différentes selon le type de produit. Encore une fois, reportez-vous aux instructions d'installation de gradateurs.

DIMENSIONS

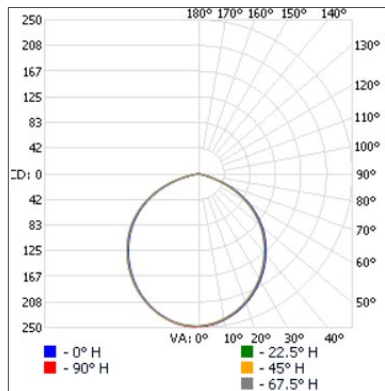


Les données sont basées sur des essais réalisés dans un milieu contrôlé et sont représentatives de la performance relative du ballast. La performance actuelle peut varier selon les conditions de fonctionnement. Tout produit est sujet à changement ou discontinuation en tout temps sans préavis.

PHOTOMÉTRIES¹

64328 • LED/PRESTO/DL4ID/7W/40K/STD • 638.2 lm

Courbe polaire d'intensité lumineuse



Sommaire flux lumineux zonal

| Zone | Lumens | % du luminaire |
|--------|--------|----------------|
| 0-30 | 188.9 | 29.6% |
| 0-40 | 307.0 | 48.1% |
| 0-60 | 535.0 | 83.8% |
| 60-90 | 103.2 | 16.2% |
| 70-100 | 29.4 | 4.6% |
| 90-120 | 0.0 | 0% |
| 0-90 | 638.2 | 100% |
| 90-180 | 0.0 | 0% |
| 0-180 | 638.2 | 100% |

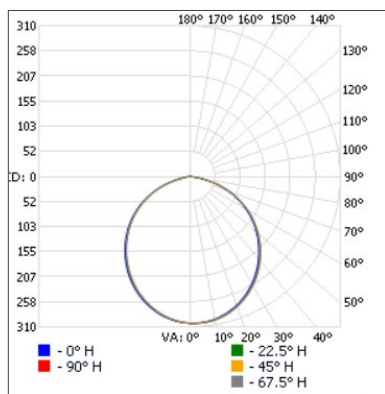
Niveau d'éclairage en pieds-bougies

| | P.-b. au centre du faisceau | | Largeur de faisceau | |
|------|-----------------------------|--|---------------------|--------|
| | | | | |
| 17' | 0.86 p.-b. | | 46.8' | 46.9' |
| 34' | 0.21 p.-b. | | 93.5' | 93.7' |
| 51' | 0.10 p.-b. | | 140.3' | 140.6' |
| 68' | 0.05 p.-b. | | 187.1' | 187.4' |
| 85' | 0.03 p.-b. | | 233.9' | 234.3' |
| 102' | 0.02 p.-b. | | 280.6' | 281.2' |

■ Ouv. de faisceau pour le faisceau vert.:108.0°
■ Ouv. de faisceau pour le faisceau hor.:108.1°

64329 • LED/PRESTO/DL6ID/9W/30K/STD • 806.5 lm

Courbe polaire d'intensité lumineuse



Sommaire flux lumineux zonal

| Zone | Lumens | % du luminaire |
|--------|--------|----------------|
| 0-30 | 231.9 | 28.8% |
| 0-40 | 377.4 | 46.8% |
| 0-60 | 660.1 | 81.8% |
| 60-90 | 146.4 | 18.2% |
| 70-100 | 48.6 | 6% |
| 90-120 | 0.0 | 0% |
| 0-90 | 806.5 | 100% |
| 90-180 | 0.0 | 0% |
| 0-180 | 806.5 | 100% |

Niveau d'éclairage en pieds-bougies

| | P.-b. au centre du faisceau | | Largeur de faisceau | |
|------|-----------------------------|--|---------------------|--------|
| | | | | |
| 17' | 1.05 p.-b. | | 48.0' | 47.9' |
| 34' | 0.26 p.-b. | | 95.9' | 95.7' |
| 51' | 0.12 p.-b. | | 143.9' | 143.6' |
| 68' | 0.07 p.-b. | | 191.8' | 191.5' |
| 85' | 0.04 p.-b. | | 239.8' | 239.4' |
| 102' | 0.03 p.-b. | | 287.7' | 287.2' |

■ Ouv. de faisceau pour le faisceau vert.:109.3°
■ Ouv. de faisceau pour le faisceau hor.:109.2°

¹ Information IES complète disponible sur notre site internet.

Les données sont basées sur des essais réalisés dans un milieu contrôlé et sont représentatives de la performance relative du ballast.
 La performance actuelle peut varier selon les conditions de fonctionnement.
 Tout produit est sujet à changement ou discontinuation en tout temps sans préavis.