

PROJET :

DISTRIBUTEUR :

DESSIN PAR :

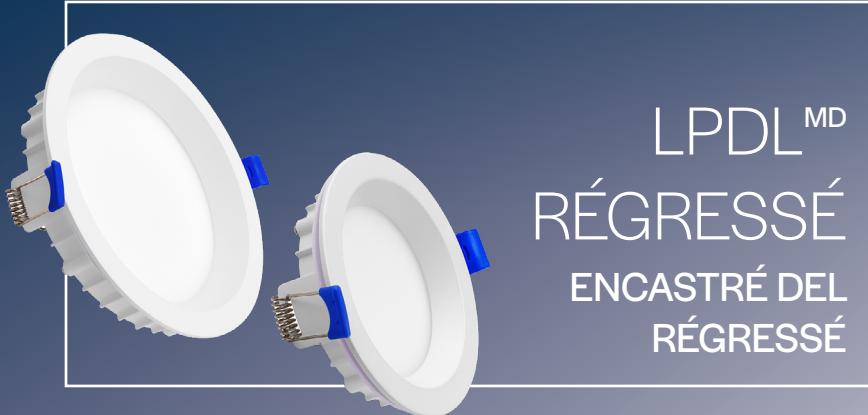
N° DE CATALOGUE :

ENTREPRENEUR :

DATE :

TYPE :

PO :



**STANPRO**

FICHE TECHNIQUE

## 5 TCC RÉGLABLES

## CARACTÉRISTIQUES ET SPÉCIFICATIONS

### CONSTRUCTION

#### Caractéristiques physiques

- Finition en aluminium blanche
- Disponible en 4" et 6" rond
- Angle de faisceau 110°
- Lentille en polycarbonate givrée
- L'interrupteur TCC réglable est discrètement placé à l'arrière du module DEL
- Câble certifié FT4

#### Montage

- Installation facile du module DEL et du pilote DEL avec un fil de connexion rapide
- Montage avec clips de torsion

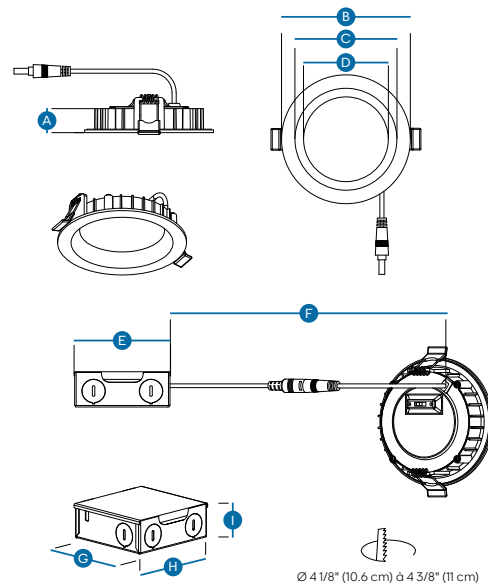
### DONNÉES DE PERFORMANCE

- Disponible en températures de couleur réglables de 2 700/3 000/3 500/4 000/5 000 K
- IRC 90+ pour une précision des couleurs optimale
- Caractéristiques électriques : 120 V
- Durée de vie de plus de 50 000 heures à L70
- Gradation standard à coupure de phase (ELV / Triac)
- Température de fonctionnement: -30 °C à 45 °C (-22 °F à 113 °F)

### CONFORMITÉS

- Listé cETLus pour emplacements mouillés
- Energy Star
- Rencontre les normes de NMB-005, 5e édition classe B pour l'utilisation dans les applications résidentielles
- IC pour le contact direct avec l'isolation
- Étanche à l'air selon les standards de l'ASTM E283

## DESSINS TECHNIQUES



Taille	A	B	C	D	E	F	G	H	I	Poids net (lb)
4"	7/8" (2.2 cm)	Ø 4 3/4" (12 cm)	Ø 3 3/4" (9.5 cm)	Ø 3 1/8" (7.9 cm)	3 1/2" (9 cm)	17 3/4" (45 cm)	3 3/8" (8.6 cm)	3 1/2" (9 cm)	1 1/4" (3.3 cm)	0.91
6"	1 1/8" (2.8 cm)	Ø 6 3/4" (17 cm)	Ø 5 5/8" (14.4 cm)	Ø 5" (12.7 cm)	3 1/2" (9 cm)	17 3/4" (45 cm)	3 3/8" (8.6 cm)	3 1/2" (9 cm)	1 1/4" (3.3 cm)	1.08

\* Veuillez consulter la page Web du produit pour voir les dessins détaillés par taille.



## ENVOI RAPIDE ET TABLEAU DE SPÉCIFICATIONS TECHNIQUES

Type	Code de commande	Numéro de modèle	Watts (W)	Volts (VAC)	Temp. de couleur (K) <sup>1</sup>	Flux lumineux (lm) <sup>2</sup>	Efficacité (lm/W)	IRC	Vie L70 (hrs) <sup>3</sup>	Angle de faisceau (°)	FP	DHT (%)	Qté caisse ext.
<b>4"</b>													
	70026	LPDL4R/RG-9A-5CWH	9	120	2 700/3 000/3 500/4 000/5 000	750	83.3	90+	50 000	110	>0.9	<20	24
<b>6"</b>													
	70027	LPDL6R/RG-12A-5CWH	12	120	2 700/3 000/3 500/4 000/5 000	1 200	100	90+	50 000	110	>0.9	<20	24

<sup>1</sup> Température de couleur typique : +/- 5 %.<sup>2</sup> Les valeurs de lumen proviennent des données reportées par Energy Star. Lumens typiques : +/- 10 %.<sup>3</sup> La durée de vie est dérivée du test IESNA LM-80 et des projections établies selon les extrapolations du test IESNA TM-21.

## TABLEAU DES SPÉCIFICATIONS DE FLUX LUMINEUX

Code de commande	Numéro de modèle	Watts (W)	2 700 K		3 000 K		3 500 K		4 000 K		5 000 K		Programmation par défaut
			Flux lumineux (lm)	Efficacité (lm/W)	Flux lumineux (lm)	Efficacité (lm/W)	Flux lumineux (lm)	Efficacité (lm/W)	Flux lumineux (lm)	Efficacité (lm/W)	Flux lumineux (lm)	Efficacité (lm/W)	
<b>70026</b>	LPDL4R/RG-9A-5CWH	9	721	80	737	82	769	85	777	86	780	87	2 700K
<b>70027</b>	LPDL6R/RG-12A-5CWH	12	1 032	86	1 038	87	1 064	89	1 082	90	1 093	91	2 700K

## ACCESSOIRES

Code de commande	Numéro de modèle	Type	Diamètre intérieur (po)	Diamètre extérieur (po)	Qté caisse ext.
<b>66821<sup>1</sup></b>	ACC/MPLATE/4.25IN/HANG.BARS/STD	Plaque de montage avec barres de suspension	4 1/4	-	24
<b>66058</b>	ACC/MPLATE/4.25/ADJ/STD	Plaque de montage ajustable	4 1/4	-	24
<b>66051</b>	ACC/MPLATE/4.25/SQR/STD	Plaque de montage carrée	4 1/4	-	96
<b>66143</b>	ACC/4/VAPOR BARRIER/STD	Extension du pare vapeur	4 1/4	-	50
<b>68986</b>	GOOF RING-4.25IN	Anneau réparateur	4 1/4	6 1/2	120
<b>66822<sup>1</sup></b>	ACC/MPLATE/6.25IN/HANG.BARS/STD	Plaque de montage avec barres de suspension	6 1/4	-	25
<b>64921</b>	RF/ACC/6/MOUNT.PLATE/ADJ/STD	Plaque de montage ajustable	6 1/4	-	24
<b>64263</b>	ACC/MPLATE/6.25IN/SQR/STD	Plaque de montage carrée	6 1/4	-	96
<b>66144</b>	ACC/6/VAPOR BARRIER/STD	Extension du pare vapeur	6 1/4	-	50
<b>68987</b>	GOOF RING-6.25IN	Anneau réparateur	6 1/4	7 7/8	120
<b>64264<sup>2</sup></b>	LPDL/ACC/6FT/EXTCABLE/STD	Rallonge électrique 6'	-	-	96

<sup>1</sup> Inclus les supports et les vis.<sup>2</sup> Jusqu'à 6 rallonges FT4 peuvent être connectées ensemble.GRADATEURS COMPATIBLES<sup>1</sup>

Marque	Numéro de modèle
<b>Legrand</b>	RH730PTUTC
<b>Cooper</b>	AAL06, DAL06P, SAL06P3
<b>Leviton</b>	6615, 6674, DDMX1, DSL06-1LZ, DSM10-1LZ, IPE04-1LZ, IPL06
<b>Lutron</b>	AYCL-253P, CTCL-153P, DVCL-153P, DVCL-253P, DVELV-300P, HCL453P, MACL-153P, PD-6WCL, SELV-300P

**Plage de gradation : 10 %-100 %**

<sup>1</sup> Ce tableau montre les gradateurs qui ont été testés et ont fait preuve d'un bon fonctionnement dans des conditions normales. Chaque installation étant unique, différents facteurs tels que la charge, les neutres communs ou d'autres produits électriques sur le circuit peuvent, dans certains cas, causer de la variance sur la performance du système. Lire et se conformer aux instructions d'installation de gradateurs. Consultez le fabricant du système de gradation pour un soutien supplémentaire en fonctionnement. Certains gradateurs peuvent nécessiter plus d'un produit pour un fonctionnement stable. Stanpro recommande d'utiliser des gradateurs conçus pour fonctionner avec des produits DEL. Les gradateurs conçus pour les produits à incandescence peuvent provoquer un fonctionnement erratique.