



## Fiche technique de série

# SKYWALK

## LUMINAIRE ARCHITECTURAL DEL ENCASTRÉ

### 3 TCC ET 3 PUISSANCES RÉGLABLES

Avec sa lentille légèrement en retrait et son design épuré, le luminaire encastré SKYWALK de Stanpro est une excellente solution alternative aux panneaux classiques. Ce luminaire au profil architectural émet une lumière douce et uniforme pouvant éclairer tout espace. Muni d'un pilote DEL 120-347 V offrant la possibilité de changer le flux lumineux et la température de couleur, il est le choix idéal pour amener une touche moderne aux nouvelles constructions ou pour rénover les espaces commerciaux et institutionnels tels que bureaux, écoles, commerces, etc.

## CARACTÉRISTIQUES ET SPÉCIFICATIONS

### • Construction

#### Caractéristiques physiques

- Profil mince avec construction en aluminium
- Les commutateurs de TCC et Puissance réglables sont placés sur le boîtier du pilote

#### Montage

- Encastré

### • Données de performance

- Disponible en températures de couleur réglables de 3 500/4 000/5 000 K
- IRC 80+
- Caractéristiques électriques : 120-347 V
- Durée de vie de plus de 176 000 heures à L70
- Gradation standard 0-10 V
- Protection contre les surtensions de 2 kV
- Température de fonctionnement: -20 °C à 40 °C (-4 °F à 104 °F)

### • Conformités

- Listé cULus pour emplacements humides
- DLC Premium
- Rencontre les normes de NMB-005, 5e édition classe B pour l'utilisation dans les applications résidentielles
- IC pour le contact direct avec l'isolation

#### Conforme à:

- CAN/ULC-S102.3-07 Méthode d'essai normalisée de résistance au feu pour les diffuseurs et verres d'appareils d'éclairage
- CAN/ULC-S102.2-10 Méthode d'essai normalisée pour les caractéristiques de combustion superficielle des revêtements de sol et des divers matériaux et assemblages



puissance  
réglable



luminaire  
DEL



certifié  
IC



5 ans  
garantie



envoi  
rapide



À gradation

6

endroits  
humides



NMB  
005



## SURVOL

Source de lumière	DEL
Watts (W)	25/30/35 30/40/50
Flux lumineux (lm)	3 141 - 6 487
Efficacité (lm/W)	125
Température de couleur (K)	3 500/4 000/5 000
IRC	80+

## ENVOI RAPIDE ET TABLEAU DE SPÉCIFICATIONS TECHNIQUES

Code de commande	Numéro de modèle	Identifiant DLC Unique	Watts (W)	Volts (VAC)	Temp. de couleur (K) <sup>1</sup>	Flux lumineux (lm) <sup>2,3</sup>	Efficacité (lm/W)	IRC	Vie L70 (hrs) <sup>4</sup>	Heures testées LM-80 (hrs) <sup>4</sup>	Gradation (Oui/Non)	Facteur de puissance	DHT (%)	Qté caisse ext. <sup>5</sup>
<b>2'x2'</b>														
69344	L3PNA-2LPS35P-Q/3C	S-6H3EF2	25/30/35	120-347	3 500/4 000/5 000	3 125/3 750/4 375	125	80+	176 000	10 000	Oui	>0.9	<20	2
<b>2'x4'</b>														
69345	L3PNA-4LPS50P-Q/3C	S-MU3LKH	30/40/50	120-347	3 500/4 000/5 000	3 750/5 000/6 250	125	80+	176 000	10 000	Oui	>0.9	<20	2

<sup>1</sup> Température de couleur typique : +/- 5 %.

<sup>2</sup> Les valeurs de lumen proviennent des essais photométriques. Lumens typiques : +/- 10 %.

<sup>3</sup> Les valeurs de lumen proviennent des données reportées par DLC à 3 500 K. Veuillez vous reporter au tableau des spécifications de flux lumineux pour plus de détails sur les autres températures de couleur.

<sup>4</sup> La durée de vie est dérivée du test IESNA LM-80-08 et des projections établies selon les extrapolations du test IESNA TM-21-11.

<sup>5</sup> L'emballage standard est 2 panneaux par caisse sans boîte individuelle.

## TABLEAU DES SPÉCIFICATIONS DE FLUX LUMINEUX

Code de commande	Numéro de modèle	Watts (W)	3 500 K		4 000 K		5 000 K	
			Flux lumineux (lm)	Efficacité (lm/W)	Flux lumineux (lm)	Efficacité (lm/W)	Flux lumineux (lm)	Efficacité (lm/W)
69344	L3PNA-2LPS35P-Q/3C	25	3 141	126	3 224	129	3 164	127
		30	3 745	125	3 865	129	3 806	127
		35	4 298	123	4 449	127	4 311	123
69345	L3PNA-4LPS50P-Q/3C	30	3 754	125	3 864	129	3 840	128
		40	5 000	125	5 193	130	5 084	127
		50	6 219	124	6 487	130	6 288	126

## PROGRAMMATION PAR DÉFAUT

69344 : 35 W / 4000 K

69345 : 50 W / 4000 K

## ACCESSOIRES (à commander séparément)

Code de commande	Type	Compatible avec
67164	Ensemble pour plafond de gypse	2'x2'
63491	Ensemble pour plafond de gypse	2'x4'

GRADATEURS COMPATIBLES<sup>1</sup>

Marque	Numéro de modèle
Leviton	DD710, IP710
Lutron	MS-Z101, NTSTV-DV, DVSTV
Legrand	RH4FBL3PTC

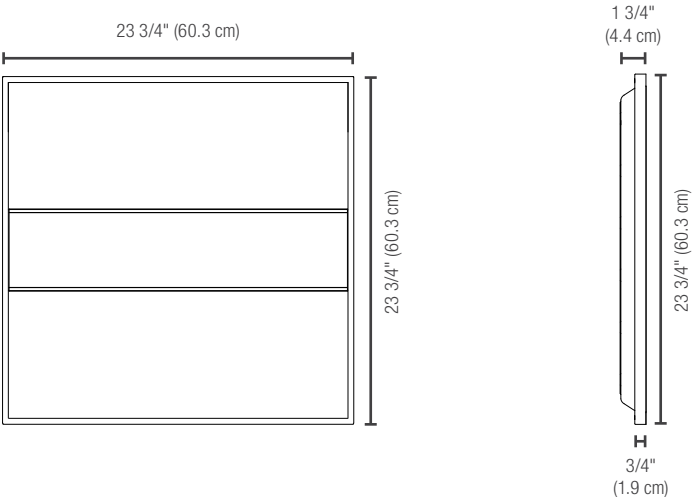
Plage de gradation: 10%-100%

<sup>1</sup> Ce tableau montre les gradateurs qui ont été testés et ont fait preuve d'un bon fonctionnement dans des conditions normales. Chaque installation étant unique, différents facteurs tels que la charge, les neutres communs ou d'autres produits électriques sur le circuit peuvent, dans certains cas, causer de la variance sur la performance du système. Lire et se conformer aux instructions d'installation de gradateurs. Consultez le fabricant du système de gradation pour un soutien supplémentaire en fonctionnement. Certains gradateurs peuvent nécessiter plus d'une produit pour un fonctionnement stable. Stanpro recommande d'utiliser des gradateurs conçus pour fonctionner avec des produits DEL. Les gradateurs conçus pour les produits à incandescence peuvent provoquer un fonctionnement erratique.

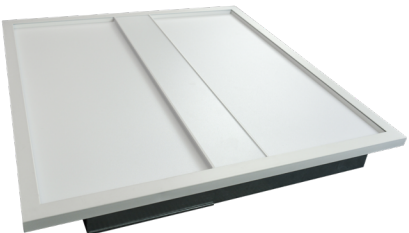
Les données sont basées sur des essais réalisés dans un milieu contrôlé et sont représentatives de la performance. La performance actuelle peut varier selon les conditions de fonctionnement. Tout produit est sujet à changement ou discontinuation en tout temps sans préavis. Veuillez contacter votre représentant Stanpro pour confirmer le niveau des stocks au moment de la commande.

**DIMENSIONS ET POIDS**

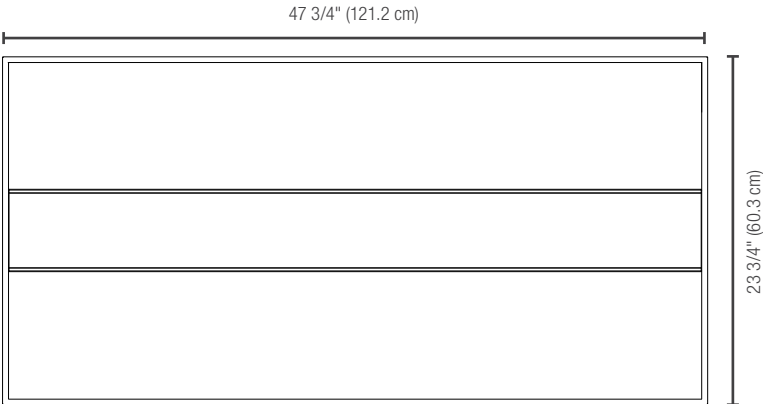
**2'x2'**



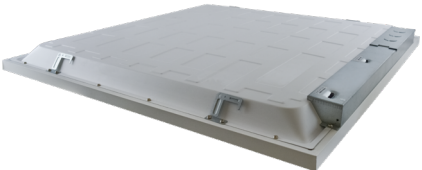
Vue frontale:



**2'x4'**

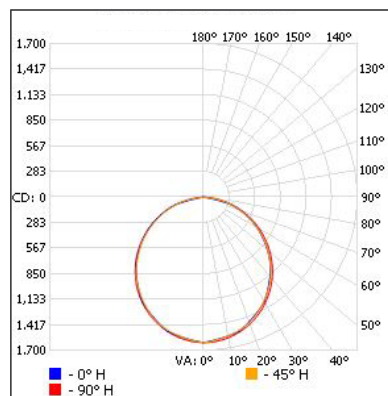


Vue arrière:



	2x2	2x4
Poids net (lbs)	10.14	16.09

Les données sont basées sur des essais réalisés dans un milieu contrôlé et sont représentatives de la performance. La performance actuelle peut varier selon les conditions de fonctionnement. Tout produit est sujet à changement ou discontinuation en tout temps sans préavis. Veuillez contacter votre représentant Stanpro pour confirmer le niveau des stocks au moment de la commande.

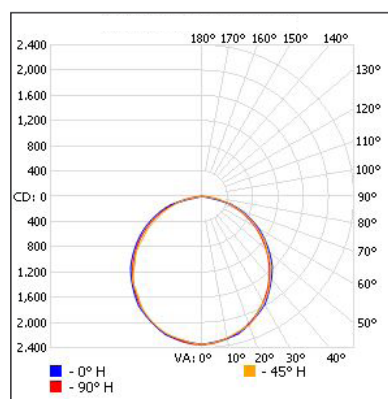
**PHOTOMÉTRIES<sup>1</sup>**
**69344 • L3PNA-2LPS35P-Q/3C • 35 W • 4 000 K • 4 448.7 lm**
**Courbe polaire d'intensité lumineuse**

**Sommaire flux lumineux zonal**

Zone	Lumens	% du luminaire
0-30	1 236.0	27.8
0-40	2 019.6	45.4
0-60	3 556.7	80
60-90	891.9	20
0-90	4 448.7	100

**Niveau d'éclairage en pieds-bougies**

	P.-b. au centre du faisceau		Largeur de faisceau	
2.0'	403.7		5.7'	6.0'
4.0'	100.9		11.5'	11.9'
6.0'	44.9		17.2'	17.9'
8.0'	25.2		23.0'	23.9'
10.0'	16.1		28.7'	29.8'

■ Faisceau vert.: 110.3°  
■ Faisceau hor.: 112.3°

**69345 • L3PNA-4LPS50P-Q/3C • 50 W • 4 000 K • 6 487.2 lm**
**Courbe polaire d'intensité lumineuse**

**Sommaire flux lumineux zonal**

Zone	Lumens	% du luminaire
0-30	1 804.3	27.8
0-40	2 951.2	45.5
0-60	5 198.0	80.1
60-90	1 289.2	19.9
0-90	6 487.2	100

**Niveau d'éclairage en pieds-bougies**

	P.-b. au centre du faisceau		Largeur de faisceau	
2.0'	587.2		6.1'	5.7'
4.0'	146.8		12.2'	11.5'
6.0'	65.2		18.3'	17.2'
8.0'	36.7		24.4'	23.0'
10.0'	23.5		30.5'	28.7'

■ Faisceau vert.: 113.5°  
■ Faisceau hor.: 110.3°

<sup>1</sup> Information IES complète disponible sur notre site internet.

Les données sont basées sur des essais réalisés dans un milieu contrôlé et sont représentatives de la performance. La performance actuelle peut varier selon les conditions de fonctionnement. Tout produit est sujet à changement ou discontinuation en tout temps sans préavis. Veuillez contacter votre représentant Stanpro pour confirmer le niveau des stocks au moment de la commande.