

PROJET :

DISTRIBUTEUR :

DESSIN PAR :

N° DE CATALOGUE :

ENTREPRENEUR :

DATE :

TYPE :

PO :



PRMS
COMBINÉ EN ACIER

STANPRO

FICHE TECHNIQUE

CARACTÉRISTIQUES ET SPÉCIFICATIONS

CIRCUIT ÉLECTRIQUE

- Source de lumière DEL ultra brillante
- 120/347 V CA sélectionnable sur le chantier ou 277 V CA
- Consommation de 1.8 W pour la portion Exit DEL de l'enseigne combinée
- Wattage de CC de secours DEL comme suit:
6 V DC = 0.9 W, **12 V DC** = 0.86 W
- Versions de sortie d'alimentation de secours 6 V CC ou 12 V CC (telles que spécifiées)
- Capacités de wattage de 36 à 72 W
- Durée d'alimentation de secours standard de 30 minutes
- Interrupteur de test momentané à bouton-poussoir
- DEL diagnostique/témoin pour marche CA et CHARGE
- Chargeur limiteur de courant, entièrement automatique
- Design et construction électroniques
- Protection contre éclairage réduit et court-circuit
- Température compensée
- Batterie de plomb scellée sans entretien

CONTRÔLE BLUETOOTH

- La technologie Bluetooth intégrée permet de contrôler les fonctionnalités via l'application Stanpro Genio
- Les fonctionnalités contrôlables incluent :
 - Visualiser et contrôler instantanément chaque luminaire et appareil d'urgence.
 - Regrouper facilement les luminaires et les contrôler comme une seule unité.
 - Planifier des tests fonctionnels et de décharge à l'heure choisie.
 - Générer, consulter et partager des rapports en seulement quelques clics.

MÉCANIQUE

- Construction en acier de calibre 20
- Plaques frontale et arrière coulissantes pour une installation facile et rapide
- Débouchures multiples universelles estampées sur la plaque arrière pour un montage sur boîte de jonction
- Les modèles universels offrent un montage au plafond ou à l'extrémité et un jeu de plafonnier installable sur le chantier avec plaque à croisillon
- Débouchures d'entrée pour plusieurs conduits
- Revêtement de poudre blanc standard
- Les petits phares PAR18 en thermoplastique résistant aux impacts sont standards (2N)
- Les phares en option incluent celles en métal moulé sous pression MR16 et les phares haute intensité de type industriel
- Le montage des phares à l'avant est standard, montage sur le côté de l'enseigne en option

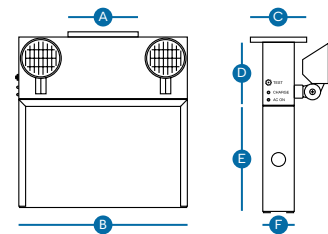
HOMOLOGATIONS

- Homologué CSA C22.2 #141-15
- Homologué CSA C860-11

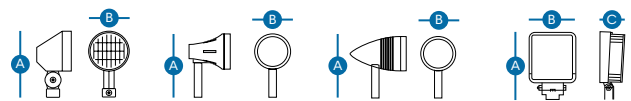
CONFORMITÉ

- Rencontre les normes de NMB-005

DESSINS TECHNIQUES



TYPE N - PAR18 TYPE S - MR16 TYPE M - MR16 TYPE I - INDUSTRIEL



Type	A	B	C	D	E	F
Combo	5 5/8" (14.30 cm)	12" (30.48 cm)	4 3/8" (11.13 cm)	4 7/8" (12.40 cm)	7 3/4" (19.68 cm)	2 1/4" (5.72 cm)
Type N PAR18	4 1/2" (8.92 cm)	2 5/8" (6.68 cm)	-	2 5/8" (6.68 cm)	2 5/8" (6.68 cm)	-
Type S MR16	3 3/4" (9.53 cm)	2 1/4" (5.72 cm)	-	2 1/4" (5.72 cm)	2 1/4" (5.72 cm)	-
Type M MR16	3 3/4" (9.53 cm)	2 1/4" (5.72 cm)	-	2 1/4" (5.72 cm)	2 1/4" (5.72 cm)	-
Type I Industriel	6 1/2" (16.51 cm)	4 1/4" (10.80 cm)	2 3/8" (5.99 cm)	4 1/4" (10.80 cm)	4 1/4" (10.80 cm)	-

* Veuillez consulter la page Web du produit pour voir les dessins détaillés par taille.



Energy Verified
Energie Vérifiée

NMB
005

* Pour les détails complets de garantie, s'il vous plaît voir nos termes et conditions dans notre site Internet.

SPÉCIFICATIONS TYPIQUES

Fournir et installer l'unité en acier combinée de l'homme qui court et de batterie PRMS de Stanpro. Les enseignes de l'homme qui court seront fabriquées tout en acier. Cette enseigne fonctionnera au moyen de courant alternatif c.a./c.c. de 120/277/347 V sélectionnables sur le terrain. La face doit être éclairée au moyen d'une source lumineuse ultra-brillante DEL Nichia. Le panneau doit être adapté au montage mural, d'extrémité ou de plafond et devra être livré avec 3 fibres du symbole de l'homme qui court pour une direction universelle. Le cadre et la plaque arrière doivent être de construction en acier d'une seule pièce. Le signe doit respecter les normes CSA C22.2 141-15 et CIEM.

La batterie doit être de modèle pour cabinet de type A. L'unité de batterie doit être d'une puissance nominale de 120 V, 277 V ou 347 V, 60 Hz, fabriquée en acier durable de calibre 18; elle doit respecter la norme CSA C22.2 141-15 et être conforme à la norme CIEM 005. L'unité doit avoir une sortie de : ___ V et ___ W et être livrée avec (0), (1) ou (2) x ___ W têtes DEL produisant chacune (___) lumens. La tension de charge appliquée en usine a une tolérance de ± 1%. Un système de charge à haut rendement, à récupération rapide et à contrôle de précision doit être utilisé pour favoriser une longue durée de la batterie et réduire le risque de corrosion de la grille. L'unité doit également être dotée d'une connectivité Bluetooth intégrée pour la surveillance et la configuration du système, permettant aux utilisateurs de consulter l'état du système et d'effectuer des diagnostics via une application mobile. Le chargeur doit fournir une charge élevée continue pour recharger la batterie. Lorsque la batterie est au maximum de sa capacité, le chargeur s'éteint. Périodiquement, le chargeur doit fournir une impulsion d'énergie pour maintenir la batterie à pleine tension. Le chargeur à impulsions doit être réglé avec précision et doit charger la batterie selon sa température, son état ou sa charge et ses fluctuations de tension d'entrée. Le chargeur doit être limité en courant, compensé en température, résistant aux courts-circuits et protégé contre l'inversion de polarité. L'unité doit être munie d'un circuit de verrouillage électronique, lequel connectera la batterie lorsque le circuit CA est activé, et d'un réducteur de tension électronique qui activera l'éclairage de secours lorsque l'alimentation des services publics descendra en dessous de 75 % de la tension nominale. Un circuit de protection de basse tension de la batterie doit être fourni et déconnectera la charge lorsque la batterie atteindra la fin de la décharge. L'unité combinée d'enseigne et de batterie Stanpro doit être PRMS _____.

ENVOI RAPIDE ET TABLEAU DE SPÉCIFICATIONS TECHNIQUES

Type	Numéro de produit	Volts (V CC)	Watts (W)	Qté de faces	Qté de phares	Phare	Lampe (W)	Source de lumière	Tension à l'entrée (V CA)	Couleur
	PRMS60360-2N09T	6	36	Universelle	2	N	9	Tungstène	120/347	Blanc

GUIDE DE COMMANDE

PRMS										
Série	Volts (V)	Watts (W)	Qté de faces	Qté de phares	Phare / Lampe	Lampe	Tension à l'entrée (V)	Couleurs	Options	
PRMS	6 6	036 36 050 50	0 Faces universelles 1 Face simple 2 Face double	00 Sans phare	Blank Sans phare	Voir liste des lampes ci-dessous	Blank 120/347 E 277	WH Blanc BK Noir GY Gris	AT, AUD ¹ , AUE, LD, RFS, SMH ² , TD ¹ , TP BT (Bluetooth Genio option)	
	1 12	036 36 050 50 072 ³ 72		1 Un phare 2 Deux phare	N PAR18/MR16 S MR16 M MR16 I Industriel				0 Sans indicateurs (double face seulement) ↓ ↑ ↗ ↘ ↙ ↘ D U UR DR DL UL	

¹Disponible seulement avec AT et BT.

²Non compatible avec les têtes I.

³Pas disponible avec l'option BT.

OPTION INTELLIGENTE

Option	Description
BT	Genio Bluetooth

ÉCRAN DE POLYCARBONATE

	Numéro de produit	Dimensions (po)
Montage mural	PGD111	19.75 x 14 x 8
Montage au plafond	PGD100	16 x 10 x 13.5
Montage à l'extrémité	PGD100	16 x 10 x 13.5

OPTIONS D'ÉCLAIRAGE D'URGENCE

Option	Description
AT	Test automatique et auto-diagnostic
AUD	Alarme sonore ¹
AUE	Alarme sonore en mode d'urgence
LD	Débranchement de lampe
RFS	Suppression des fréquences à distance
SMH	Têtes à montage latéral ²
TD	Temporisateur ¹
TP	Vis anti-vandalisme

¹Disponible seulement avec AT et BT.

²Non compatible avec les têtes I.

SÉLECTION DE LAMPE

	6 V	12 V
PAR18 • Phare petit format ou lampe DEL		
DEL	3LJ, 4LJ, 5LJ	3LJ, 4LJ, 5LJ, 6LA, 7LA
Tungstène	09T	09T
MR16 • Phare petit format (avec lampes) ou lampe DEL		
DEL	4LR, 5LA	4LR, 5LA, 6LA, 7LA
Industriel		
DEL	-	5LJ, 9LJ, 14LJ, 30LJ

PUISSANCES DU MODÈLE

Modèle	Volts (V)	Capacités de puissance (W)			
		30 min.	60 min.	90 min.	120 min.
PRMS6036	6	36	18	12	9
PRMS6050	6	50	25	16	12
PRMS1036	12	36	18	12	9
PRMS1050	12	50	25	16	12
PRMS1072	12	72	36	24	18

TABLEAU DE LUMENS

Watts	Lumens
3W LJ	313
4W LJ	388
5W LJ	590
4W LR	388
5W LA	435
6W LA	507
7W LA	652

RÈGLES D'ESPACEMENT

Hauteur de montage	Espace centre à centre (pi)							Les têtes I - Espace centre à centre (pi)			
	3LJ	4LJ	5LJ	4LR	5LA	6LA	7LA	5 W	9 W	14 W	30 W
8 pi	78	83	118	76	81	94	108	113	165	199	250
10 pi	75	76	118	79	79	93	106	110	160	194	260
15 pi	66	68	104	66	62	82	96	99	147	178	239
20 pi	53	53	91	53	49	73	87	86	133	164	223

GRILLE DE PROTECTION¹ / ÉCRAN DE PROTECTION²

		Numéro de produit	Dimensions (po)
Sans phare	Montage mural	WGD590-V2	16.75 x 17.75 x 6.5
	Montage au plafond	WGD650-V2	17.75 x 17.75 x 16.50
	Montage à l'extrémité	WGD650-V2	17.75 x 17.75 x 16.50
Avec phare(s)³	Montage mural	WGD510-V2	19.75 x 19.75 x 7.25
	Montage au plafond	WGD650-V2	17.75 x 17.75 x 16.50
	Montage à l'extrémité	WGD650-V2	17.75 x 17.75 x 16.50

¹N'hésitez pas à contacter votre représentant du service à la clientèle pour plus d'information.

²Pour l'écran de protection, contacter votre représentant du service à la clientèle pour plus d'information.

³Pour les têtes I, contacter votre représentant du service à la clientèle pour plus d'information.

CONFIGURATIONS



Vendu standard (faces simple et universelles) avec 3 pictogrammes différents pour la sélection de la direction à indiquer.



Vendu standard (face double) avec 2 pictogrammes.



Pour une face double sans flèches, choisir l'option « 0 » dans la colonne des options.