

PROJET :

DISTRIBUTEUR :

DESSIN PAR :

N° DE CATALOGUE :

ENTREPRENEUR :

DATE :

TYPE :

PO :



**STANPRO**

FICHE TECHNIQUE

CLASSE I, DIVISION 2, GROUPES C, D  
12 V CC, 36-160 W

## CARACTÉRISTIQUES ET SPÉCIFICATIONS

### CIRCUIT ÉLECTRIQUE

- Source de lumière DEL ultra brillante
- Entrée 120/347 V CA, sélectionnable sur le chantier
- Sortie d'alimentation de secours en versions 12 V CC
- Capacités de wattages de 36 à 160 watts
- Durée de l'éclairage de secours de 30 minutes standard
- Interrupteur de test momentané à bouton-poussoir étanche
- DEL diagnostique/témoin pour MARCHÉ CA et CHARGE
- Chargeur à courant limité entièrement automatique
- Conception et construction à semi-conducteurs et protection contre éclairage réduit et court-circuit
- Température compensée
- Gros connecteurs de bornes vissables pour la connection de la charge à distance
- Batterie au calcium de plomb scellée sans entretien

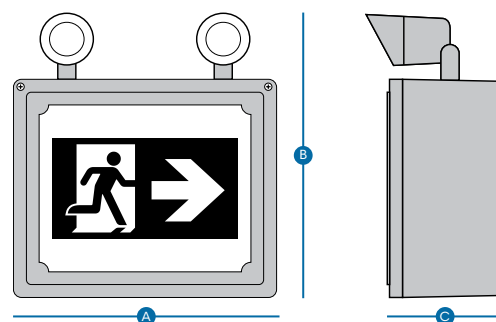
### MÉCANIQUE

- Construction renforcée non métallique robuste
- Lentille monopiece moulée avec joint d'étanchéité
- Couvercle à charnière rattaché avec deux vis
- Une soupape de respiration de retenue conforme permet l'échappement de tous les gaz et condensation
- Toute la quincaillerie externe en métal est faites d'acier inoxydable
- Face simple, montage mural seulement
- Boîtier au fini gris, plaque frontale blanche standard

### CONFORMITÉS

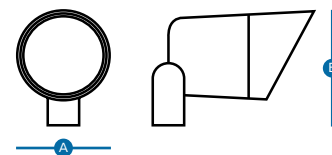
- Homologué CSA C22.2 #137
- Homologué CSA C22.2 #141-15
- Homologué CSA C860-11
- Classe I, Division 2, Groupes C, D
- Rencontre les normes de NMB-005

## DESSINS TECHNIQUES



### TYPE D - MR16

Moulé sous pression



Numéro de produit	A	B	C
	15 1/4" (38.74 cm)	13 1/4" (33.66 cm)	7" (17.78 cm)
Type D - MR16	3" (7.62 cm)	4 1/2" (11.43 cm)	-

\* Veuillez consulter la page Web du produit pour voir les dessins détaillés par taille.



NMB  
005



Energy Verified  
Énergie Vérifiée

## GUIDE DE COMMANDE

Les menus déroulants peuvent ne pas s'afficher correctement dans les navigateurs Web. Pour bénéficier de toutes les fonctionnalités, veuillez télécharger le fichier.

PRMH	1		1			GY	/	
Série	Volts	Puissance	Qté de faces	Phare/lampe	Lampe	Couleur	Options	
PRMH	1 - 12 V	Voir le tableau des puissances ci-dessous	1 - Face simple	<b>0</b> - Sans phare <b>1D</b> - Une MR16 à l'épreuve des intempéries <b>2D</b> - Une MR16 à l'épreuve des intempéries	Voir liste des lampes ci-dessous	GY - Gris	<b>RFS</b> - Suppression des fréquences à distance (spécifier la tension C.A.) 	

## SÉLECTION DE LAMPE

MR16 - Phare petit format (avec lampes)	12 V
DEL	4LR, 5LA, 6LA, 7LA

## TABLEAU DE LUMENS

Watts	Lumens
4W LR	388
5W LA	435
6W LA	507
7W LA	652

## PUISSANCES DU MODÈLE

Modèle	Volts (V)	Capacité de puissance (W)			
		4LR	5LA	6LA	7LA
PRMH_1036	12	36	18	12	9
PRMH_1050	12	50	25	16	12
PRMH_1072	12	72	36	24	18
PRMH_1100	12	100	50	33	25
PRMH_1160	12	160	80	53	40

## CODES DE TEMPÉRATURE

Phare/lampe	Code de température (25°C)	Code de température (40°C)
00	T5	T4A
D4L	T5	T4A
D5L	T3C	T3B
D6L	T4	T3C
D7L	T4	T3C

## RÈGLES D'ESPACEMENT

Hauteur de montage	Espace centre à centre (pi)			
	4LR	5LA	6LA	7LA
8 pi	76	81	94	108
10 pi	79	79	93	106
15 pi	66	62	82	96
20 pi	53	49	73	87

## CONFIGURATION



Vendu standard (simple face) avec 3 pictogrammes différents pour la sélection de la direction à indiquer.

## VUE DU DESSOUS



- 1 - LAMPE TÉMOIN DEL CA EN MARCHÉ
- 2 - SOUPAPE DE RESPIRATION
- 3 - INTERRUPTEUR DE TESTS