



LA FAMILLE

NOAH

ÉCLAIRAGE D'URGENCE
POUR EMPLACEMENTS
MOUILLÉS

STANPRO







CARACTÉRISTIQUES

- Le joint d'étanchéité moulé scelle entièrement le boîtier et le protège des intempéries
- Boîtier en polycarbonate renforcé – ne se corrodera pas ni se rouillera si exposé à l'eau
- Certifié CSA selon NSF 2 pour les aires de transformation alimentaire
- Disponible avec lampes DEL ou halogène à quartz
- Option « Cold Weather » (températures froides) de -40°C à +40°C
- Offert en noir ou blanc
- Convenable pour les installations intérieures/extérieures



RMRN

“NOAH”
ENSEIGNE À
PICTOGRAMME



- Source de lumière DEL ultra brillante
- Batterie Ni-Cd scellée à haute performance
- Autotest standard

66
**endroits
mouillés**

PRMRM

“NOAH”
COMBINÉ À
PICTOGRAMME

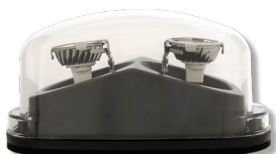


- Entrée de 120/277/347V c.a.
- Capacités de 36W, 50W ou 72W
- À compensation thermique
- Témoin DEL/de diagnostic
- Lampes ajustables

66
**endroits
mouillés**

SWN

“NOAH”
PHARE SATELLITE



- 6V c.c., 12Vc.c. ou 24V c.c.
- Lampes ajustables

66
**endroits
mouillés**

SLBN

“NOAH”
UNITÉ À BATTERIE



- Chargeur limiteur de courant, entièrement automatique
- Interrupteur d'essai magnétique
- Autotest standard
- Lampes ajustables

66
**endroits
mouillés**

RMRN

« NOAH » ENSEIGNE À PICTOGRAMME POUR EMPLACEMENTS MOUILLÉS ET ANTI-VANDALE

Entrée 120/277/347 V

La série de qualité commerciale RMRN Stanpro d'enseignes à pictogramme d'un homme qui court est anti-vandale et conçue en fonction des environnements extrêmes. L'unité, conçue à partir d'un boîtier en polycarbonate, conserve un intérieur scellé grâce à un joint d'étanchéité continu intégré. De plus, le témoin lumineux et l'interrupteur de test sont scellés et étanches. Se décline en versions CA/CC et autonome (à alimentation propre interne).

CARACTÉRISTIQUES ET SPÉCIFICATIONS

• Électricité – CA/CC

- Source de lumière DEL ultra brillante
- Entrée de 60 Hz, 120/277/347 VCA, sélectionnable sur le chantier
- Consommation de 2 W, face simple ou double
- Tension universelle 6 V, 12 V et 24 VCC
- **6 VCC = 0.8 W, 12 VCC = 0.9 W, 24 VCC = 1.2 W**

• Électricité – alimentation propre

- Source de lumière DEL ultra brillante
- Entrée de 120/277/347 VCA, sélectionnable sur le chantier
- Consommation de 3.34 W, face simple ou double
- Batterie Ni-Cd scellée à haute performance
- Durée d'autonomie standard en mode de secours : 90 minutes, 120 minutes en option
- Transfert et chargeur de batterie à semi-conducteurs
- La caractéristique autotest vient standard

• Mécanique

- Construction en polycarbonate renforcé
- Vis et mèches inviolables en acier inoxydable
- Lentille d'une seule pièce moulée garnie d'un joint d'étanchéité
- Configuration d'entrée défonçable universelle à croisillon estampée dans la plaque arrière pour le montage à une boîte de jonction (plaque arrière incluse uniquement avec l'unité à face simple)
- Modèles universels, offrent le montage au plafond ou par l'extrémité et comportent un pavillon de recouvrement à installer sur le chantier

- Enseigne UDC: -35°C à +40°C
- Enseigne alimentation propre interne: +10°C à +40°C avec l'option CW: -20°C à +40°C et -40°C à +40°C (disponible avec IB et IB1 seulement)
- **Homologations**
 - Homologué CSA C22.2 #141-15
 - Homologué CSA C860-11
 - Homologué CSA type 2, 3, 3R, 4, 4X, 5,12 ou 12K
 - Homologué CSA NSF 2
 - IP66
 - IK10
- **Conformité**
 - Rencontre les normes de NMB-005



SURVOL

| | |
|--------------------------|--|
| Source de lumière | DEL |
| Tension à l'entrée (VCA) | 120/277/347 |
| Puissance à l'entrée | 2 W CA et CA/CC face simple ou double 3.34 W alimentation propre, face simple ou double |
| Tension CC/puissance | 6 VCC = 0.8 W 12 VCC = 0.9 W 24 VCC = 1.2 W |

Pour les détails complets de garantie, s'il vous plaît voir nos termes et conditions sur notre site Internet



luminaire
DEL



IK10



NMB
005



Energy Verified
Energie Vérifiée



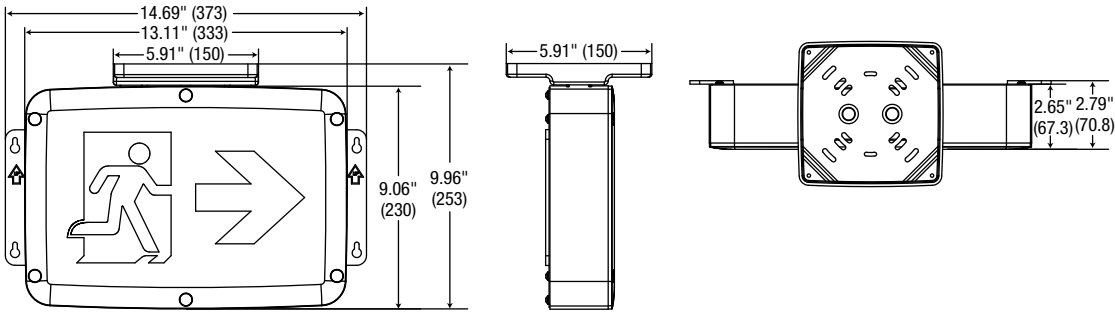
SANITATION
NSF/ANSI 2

GUIDE DE COMMANDE

| RMRN | | | | | |
|-------|------------------------------------|-------------------|-------------------------|--|---|
| Série | Qté de faces | Montage | Couleur | Volts CC (VCC) | Options |
| RMRN | 1 - Face simple 2 - Face double | Blank - Universel | BK - Noir WH - Blanc | UDC - Tension de secours universelle CC de 6 à 24 IB - Alimentation propre 90 minutes IB1 - Alimentation propre 120 minutes CER - Pilote Cerebrum | AT ¹ - Autotest standard CW ² - Température de -20°C à +40°C CW1 - Température de -40°C à +40°C (120/347V) CW2 - Température de -40°C à +40°C (277V) 0 - Sans indicateurs (double face seulement) ↓ ↑ ↗ ↘ ↙ ↘ D U UR DR DL UL |

¹ Disponible avec IB et IB1 seulement. Obligatoire avec IB et IB1
² Disponible avec IB seulement.

DIMENSIONS



OPTIONS D'ÉCLAIRAGE D'URGENCE



Vendu standard (face double) avec 2 pictogrammes.



Pour une face double sans flèches, choisir l'option « Sans indicateurs » dans la colonne des options.



Vendu standard (simple face) avec 3 pictogrammes différents pour la sélection de la direction à indiquer.

LEXAN GUARD

| | Numéro de produit | Dimensions (po) |
|--------------------|-------------------|------------------|
| Montage mural | PGD105 | 20 x 10.25 x 3.5 |
| Montage au plafond | PGD100 | 16 x 10 x 13.5 |

RMRNX

« NOAH » ENSEIGNE À PICTOGRAMME POUR EMPLACEMENTS DANGEREUX

Classe I, div 2, groupes A, B, C, D

Classe II, div 2, groupes F, G

Classe III, div 2

La série de qualité commerciale RMRNX Stanpro d'enseignes à pictogramme d'un homme qui court est anti-vandale et conçue en fonction des environnements extrêmes. L'unité, conçue à partir d'un boîtier en polycarbonate, conserve un intérieur scellé grâce à un joint d'étanchéité continu intégré. De plus, le témoin lumineux et l'interrupteur de test sont scellés et étanches. Se décline en versions CA/CC et autonome (à alimentation propre interne).

CARACTÉRISTIQUES ET SPÉCIFICATIONS

• Électricité – CA/CC

- Source de lumière DEL ultra brillante
- Entrée de 60 Hz, 120/277/347 VCA, sélectionnable sur le chantier
- Consommation de 2 W, face simple ou double
- Tension universelle 6 V, 12 V et 24 VCC
- **6 VCC = 0.8 W, 12 VCC = 0.9 W, 24 VCC = 1.2 W**

• Électricité – alimentation propre

- Source de lumière DEL ultra brillante
- Entrée de 120/277/347 VCA, sélectionnable sur le chantier
- Consommation de 3.34 W, face simple ou double
- Batterie Ni-Cd scellée à haute performance
- Durée d'autonomie standard en mode de secours : 90 minutes, 120 minutes en option
- Transfert et chargeur de batterie à semi-conducteurs
- La caractéristique autotest vient standard

• Mécanique

- Construction en polycarbonate renforcé
- Vis et mèches inviolables en acier inoxydable
- Lentille d'une seule pièce moulée garnie d'un joint d'étanchéité
- Configuration d'entrée défonçable universelle à croisillon estampée dans la plaque arrière pour le montage à une boîte de jonction (plaque arrière incluse uniquement avec l'unité à face simple)
- Modèles universels, offrent le montage au plafond ou par l'extrémité et comportent un pavillon de recouvrement à installer sur le chantier
- Enseigne UDC: -35°C à +40°C
- Enseigne alimentation propre interne: +10°C à +40°C avec l'option CW: -20°C à +40 °C (disponible avec IB seulement)
- Code de température: T4A

• Homologations

- Homologué CSA C22.2 #141-15
- Homologué CSA C22.2 #137
- Homologué CSA C860-11
- Homologué CSA type 2, 3, 3R, 4, 4X, 5, 12 ou 12K
- Homologué CSA NSF 2
- IP66
- IK10
- Classe I, div 2, groupes A, B, C, D
- Classe II, div 2, groupes F, G
- Classe III, div 2

• Conformité

- Rencontre les normes de NMB-005

SURVOL

| | |
|--------------------------|--|
| Source de lumière | DEL |
| Tension à l'entrée (VCA) | 120/277/347 |
| Puissance à l'entrée | 2 W CA et CA/CC face simple ou double 3.34 W alimentation propre, face simple ou double |
| Tension CC/puissance | 6 VCC = 0.8 W 12 VCC = 0.9 W 24 VCC = 1.2 W |

Pour les détails complets de garantie, s'il vous plaît voir nos termes et conditions sur notre site Internet



luminaire
DEL



NMB
005



emplacement
dangereux



IK10



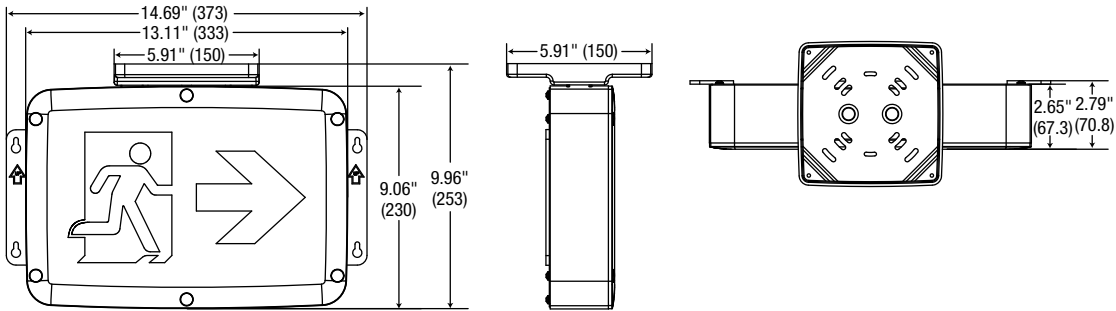
SANITATION
NSF/ANSI 2

GUIDE DE COMMANDE

| Série | Qté de faces | Montage | Couleur | Volts CC (VCC) | Options |
|-------|------------------------------------|-------------------|-------------------------|---|---|
| RMRNX | 1 - Face simple 2 - Face double | Blank - Universel | BK - Noir WH - Blanc | UDC - Tension de secours universelle CC de 6 à 24 IB - Alimentation propre 90 minutes IB1 - Alimentation propre 120 minutes | AT ¹ - Autotest standard CW ² - Température de -20°C à +40°C 0 - Sans indicateurs (double face seulement) ↓ ↑ ↗ ↘ ↙ ↘ D U UR DR DL UL |

¹ Disponible avec IB et IB1 seulement. Obligatoire avec IB et IB1
² Disponible avec IB seulement.

DIMENSIONS



OPTIONS D'ÉCLAIRAGE D'URGENCE



Vendu standard (face double)
avec 2 pictogrammes.



Pour une face double sans flèches, choisir l'option
« Sans indicateurs » dans la colonne des options.



Vendu standard (simple face) avec 3 pictogrammes
différents pour la sélection de la direction à indiquer.

LEXAN GUARD

| | Numéro de produit | Dimensions (po) |
|--------------------|-------------------|------------------|
| Montage mural | PGD105 | 20 x 10.25 x 3.5 |
| Montage au plafond | PGD100 | 16 x 10 x 13.5 |

PRMRN

« NOAH » COMBINÉ À PICTOGRAMME POUR EMBLACEMENTS MOUILLÉS ET ANTI-VANDALE

La série PRMRN propose un combiné enseigne à pictogramme d'un homme qui court et unité à batterie, conçu en fonction des environnements extrêmes. La série PRMRN est conçue à partir d'un boîtier en polycarbonate. Le boîtier est muni de points de montage mural intégrés et d'un joint d'étanchéité moulé qui scelle entièrement le boîtier et le protège des intempéries.

CARACTÉRISTIQUES ET SPÉCIFICATIONS

- **Circuit électrique**
 - Source de lumière DEL ultra brillante
 - Entrée de 60 Hz, 120/277/347 V CA, sélectionnable sur le chantier
 - Durée d'autonomie standard en mode de secours : 30 minutes (dépend du type de lampe sélectionné)
 - Chargeur à compensation thermique
 - Témoin DEL/de diagnostic
 - Recharge complète de la batterie en 24 heures
- **Conformité**
 - Rencontre les normes de NMB-005
- **Mécanique**
 - Lentille d'une seule pièce moulée garnie d'un joint d'étanchéité
 - Vis et mèches inviolables en acier inoxydable
 - Configuration d'entrée défonçable universelle à croisillon estampée dans la plaque arrière pour le montage à une boîte de jonction
 - Modèles universels, offrent le montage au plafond ou par l'extrémité et comportent un pavillon de recouvrement à installer sur le chantier
 - Fini noir ou blanc
 - Montage universel (face simple)
 - Face double (montage au plafond ou par l'extrémité seulement)
- **Homologations**
 - Homologué CSA C22.2 #141-15
 - Homologué CSA C860-11
 - Homologué CSA type 2, 3, 3R, 4, 4X, 5, 12 ou 12K
 - Homologué CSA NSF 2
 - IP66
 - IK10

SURVOL

| | |
|------------------------------------|--------------|
| Source de lumière | DEL |
| Tension à l'entrée (V CA) | 120/277/347 |
| Tension à l'entrée pour CW1 (V CA) | 120/277, 347 |
| Puissance à l'entrée pour CW1 (W) | 30 |
| Tension (V CC) | 6, 12 |

Pour les détails complets de garantie, s'il vous plaît voir nos termes et conditions dans notre site Internet.



NMB
005



IK10



GUIDE DE COMMANDE

| Série | Volts (V) | Watts | Qté de faces | Couleur du boîtier | Phares | Sélection de lampe | Options obligatoires | Options |
|-------|-----------|--|------------------------------------|-------------------------|--------------|---------------------------------|----------------------|---|
| PRMRN | 6 - 6 | 036 - 36 W Ni-Cd | 1 - Face simple 2 - Face double | BK - Noir WH - Blanc | 2 - 2 phares | Consulter le tableau des lampes | AT - Autotest | Blank - Standard +10°C à +25°C CW1 ¹ - Température de -40°C à +40°C 0 - Sans indicateurs (double face seulement) ↓ ↑ ↗ ↘ ↙ ↘ D U UR DR DL UL |
| | 1 - 12 | 050 - 50 W plomb-acide 072 - 72 W plomb-acide | 1 - Face simple | | | | | |
| | | 036 - 36 W Ni-Cd | 1 - Face simple 2 - Face double | | | | | |
| | | 072 - 72 NI-CD | 1 - Face simple | | | | | |

¹ Disponible seulement avec 6V 36W, 12V 36W et 12V 72W

PUISSANCE DU MODÈLE

| Modèle | Volts (V) | Capacité de puissance (W) | | | |
|-----------|-----------|---------------------------|---------|---------|----------|
| | | 30 min. | 60 min. | 90 min. | 120 min. |
| PRMRN6036 | 6 | 36 | 18 | 12 | 9 |
| PRMRN6050 | 6 | 50 | 25 | 16.5 | 12.5 |
| PRMRN6072 | 6 | 72 | 36 | 24 | 18 |
| PRMRN1036 | 12 | 36 | 18 | 12 | 9 |
| PRMRN1072 | 12 | 72 | 36 | 24 | 18 |

ÉCRAN DE POLYCARBONATE

| | Numéro de produit | Dimensions (po) |
|---------------|-------------------|-----------------|
| Montage mural | PGD111 | 19.75 x 14 x 8 |

SÉLECTION DE LAMPE

| MR16 • Phare petit format avec lampes MR16 | 6 V | 12 V |
|--|----------|--------------------|
| DEL | 4LR, 5LA | 4LR, 5LA, 6LA, 7LA |

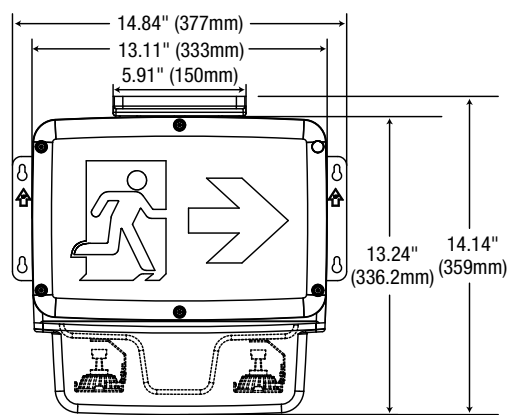
TABLEAU DE LUMENS

| Watts | Lumens |
|-------|--------|
| 4W LR | 388 |
| 5W LA | 435 |
| 6W LA | 507 |
| 7W LA | 652 |

RÈGLES D'ESPACEMENT

| Hauteur de montage | Espace centre à centre (pi) | | | |
|--------------------|-----------------------------|-----|-----|-----|
| | 4LR | 5LA | 6LA | 7LA |
| 8 pi | 76 | 81 | 94 | 108 |
| 10 pi | 79 | 79 | 93 | 106 |
| 15 pi | 66 | 62 | 82 | 96 |
| 20 pi | 53 | 49 | 73 | 87 |

DIMENSIONS



CONFIGURATIONS



Vendu standard (simple face) avec 3 pictogrammes différents pour la sélection de la direction à indiquer.



Vendu standard (face double) avec 2 pictogrammes.



Pour une face double sans flèches, choisir l'option « Sans indicateurs » dans la colonne des options.

PRMRNX

COMBINÉ À PICTOGRAMME POUR EMPLACEMENTS DANGEREUX

Classe I, Div 2, Groupes A, B, C, D

Classe II, Div 2, Groupes F, G

Classe III, Div 2

La série PRMRNX propose un combiné enseigne à pictogramme d'un homme qui court et unité à batterie, conçu en fonction des environnements extrêmes. La série PRMRNX est conçue à partir d'un boîtier en polycarbonate. Le boîtier est muni de points de montage mural intégrés et d'un joint d'étanchéité moulé qui scelle entièrement le boîtier et le protège des intempéries.

CARACTÉRISTIQUES ET SPÉCIFICATIONS

• Circuit électrique

- Source de lumière DEL ultra brillante
- Entrée de 60 Hz, 120/277/347 V CA, sélectionnable sur le chantier
- Durée d'autonomie standard en mode de secours : 30 minutes (dépend du type de lampe sélectionné)
- Chargeur à compensation thermique
- Témoin DEL/de diagnostic
- Recharge complète de la batterie en 24 heures
- Haute efficacité, récupération rapide, charge de contrôle de précision système
- Interrupteur de test magnétique
- Carte de chargeur auto-diagnostique à test automatique standard

• Mécanique

- Lentille d'une seule pièce moulée garnie d'un joint d'étanchéité
- Vis et mèches inviolables en acier inoxydable
- Configuration d'entrée défonçable universelle à croisillon estampée dans la plaque arrière pour le montage à une boîte de jonction
- Modèles universels, offrent le montage au plafond ou par l'extrémité et comportent un pavillon de recouvrement à installer sur le chantier
- Fini noir ou blanc
- Code de température : T4A

• Homologations

- Homologué CSA C22.2 #141-15
- Homologué CSA C22.2 #137
- Homologué CSA C860-11
- Homologué CSA type 2, 3, 3R, 4, 4X, 5, 12 ou 12K
- Homologué CSA NSF 2
- IP66
- IK10
- Classe I, Div 2, Groupes A, B, C, D
- Classe II, Div 2, Groupes F, G
- Classe III, Div 2

• Conformité

- Rencontre les normes de NMB-005



SURVOL

| | |
|------------------------------------|-------------|
| Source de lumière | DEL |
| Tension à l'entrée (V CA) | 120/277/347 |
| Tension à l'entrée pour CW1 (V CA) | 120/277/347 |
| Puissance à l'entrée pour CW1 (W) | 30 |
| Tension (V CC) | 6, 12 |

Pour les détails complets de garantie, s'il vous plaît voir nos termes et conditions dans notre site Internet.



NMB
005



emplacement
dangereux



IK10



Energy Verified
Energie Vérifiée



SANITATION
NSF/ANSI 2

GUIDE DE COMMANDE

| Série | Volts (V) | Watts | Qté de faces | Couleur du boîtier | Phares | Sélection de lampe | Options obligatoires | Options |
|--------|-----------|------------------------|------------------------------------|-------------------------|--------------|---------------------------------|----------------------|---|
| PRMRNX | 6 - 6 | 036 - 36 W Ni-Cd | 1 - Face simple 2 - Face double | BK - Noir WH - Blanc | 2 - 2 phares | Consulter le tableau des lampes | AT - Autotest | Blank - Standard +10°C à +25°C CW1 ¹ - Température de -40°C à +40°C 0 - Sans indicateurs (double face seulement) ↓ ↑ ↗ ↘ ↙ ↘ D U UR DR DL UL |
| | 1 - 12 | 036 - 36 W Ni-Cd | 1 - Face simple 2 - Face double | | | | | |
| | | 072 - 72 W plomb-acide | 1 - Face simple | | | | | |
| | | 072 - 72 NI-CD | 1 - Face simple | | | | | |

¹ Disponible seulement avec 6V 36W, 12V 36W et 12V 72W

PUISSANCE DU MODÈLE

| Modèle | Volts (V) | Capacité de puissance (W) | | | |
|------------|-----------|---------------------------|---------|---------|----------|
| | | 30 min. | 60 min. | 90 min. | 120 min. |
| PRMRNX6036 | 6 | 36 | 18 | 12 | 9 |
| PRMRNX6050 | 6 | 50 | 25 | 16.5 | 12.5 |
| PRMRNX6072 | 6 | 72 | 36 | 24 | 18 |
| PRMRNX1036 | 12 | 36 | 18 | 12 | 9 |
| PRMRNX1072 | 12 | 72 | 36 | 24 | 18 |

ÉCRAN DE POLYCARBONATE

| | Numéro de produit | Dimensions (po) |
|---------------|-------------------|-----------------|
| Montage mural | PGD111 | 19.75 x 14 x 8 |

SÉLECTION DE LAMPE

| MR16 • Phare petit format avec lampes MR16 | 6 V | 12 V |
|--|----------|--------------------|
| DEL | 4LR, 5LA | 4LR, 5LA, 6LA, 7LA |

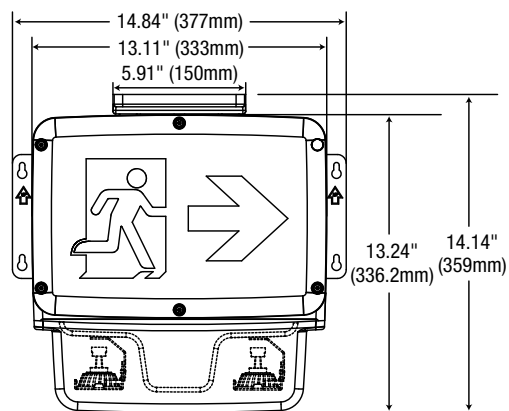
TABLEAU DE LUMENS

| Watts | Lumens |
|-------|--------|
| 4W LR | 388 |
| 5W LA | 435 |
| 6W LA | 507 |
| 7W LA | 652 |

RÈGLES D'ESPACEMENT

| Hauteur de montage | Espace centre à centre (pi) | | | |
|--------------------|-----------------------------|-----|-----|-----|
| | 4LR | 5LA | 6LA | 7LA |
| 8 pi | 76 | 81 | 94 | 108 |
| 10 pi | 79 | 79 | 93 | 106 |
| 15 pi | 66 | 62 | 82 | 96 |
| 20 pi | 53 | 49 | 73 | 87 |

DIMENSIONS



CONFIGURATIONS



Vendu standard (simple face) avec 3 pictogrammes différents pour la sélection de la direction à indiquer.



Vendu standard (face double) avec 2 pictogrammes.



Pour une face double sans flèches, choisir l'option « Sans indicateurs » dans la colonne des options.

SWN

« NOAH » PHARE SATELLITE POUR EMPLACEMENTS MOUILLÉS ET ANTI-VANDALE

Simple ou double

Modèles de 6 V, 12 V et 24 V, lampes DEL

La série de phares satellites SWN pour emplacement mouillé et anti-vandale est conçue en fonction de conditions d'environnement extrêmes. Les lampes versions simple ou double sont logées dans un boîtier en polycarbonate et totalement protégées des intempéries à l'aide d'une garniture d'étanchéité. La série se décline en modèles de 6 V, 12 V ou 24 V et lampes DEL.

CARACTÉRISTIQUES ET SPÉCIFICATIONS

- **Électrique**

- Modèles 6 VCC, 12 VCC ou 24 VCC
- Lampes DEL

- **Circuit électrique - CEREBRUM**

- Cette unité peut être connectée à l'unité de batterie intelligente de Cerebrum. Veuillez consulter la brochure Cerebrum pour plus de détails sur cette technologie

- **Mécanique**

- Boîtier en polycarbonate entièrement garni d'un joint d'étanchéité autour de la lentille et du pavillon afin d'empêcher l'infiltration d'eau
- Vis et mèches inviolables en acier inoxydable
- Pour emplacements mouillés
- Lampes entièrement ajustables
- Boîtier entièrement garni d'un joint d'étanchéité
- Offert en blanc et en noir
- Pour montage en surface ou suspendu, utilisez l'accessoire JB031

- **Température ambiante**

- -35 °C à +40 °C

- **Homologations**

- Homologué CSA C22.2 #141-15
- Homologué CSA type 2, 3, 3R, 4, 4X, 5, 12 ou 12 K
- Homologué CSA NSF 2
- IP66
- IK10

- **Conformité**

- Rencontre les normes de NMB-005

SURVOL

| | |
|--------------------------|-----------|
| Source de lumière | DEL |
| Tension à l'entrée (VCC) | 6, 12, 24 |



GUIDE DE COMMANDE - DEL

| SWN | | | | | |
|-------|------------------|--------------------------|----------------------------------|---------------|-------------------------|
| Série | Qté de phares | Volts (VCC opérationnel) | Watts (W) | Type de lampe | Couleur |
| SWN | 1 - Phare simple | 06-24 - 6 À 24 | 4W - 4 watts | LR - LED | BK - Noir WH - Blanc |
| | 2 - Phare double | | 5W - 5 watts | LA - LED | |
| | | 12-24 - 12 À 24 | 6W - 6 watts | LA - LED | |
| | | | 7W - 7 watts | | |
| | 1 - Phare simple | CER - Pilote Cerebrum | 5W - 5 watts | LA - LED | |
| | 2 - Phare double | CER - Pilote Cerebrum | 2.5W - 2.5 watts 5W - 5 watts | | |

ÉCRAN DE POLYCARBONATE

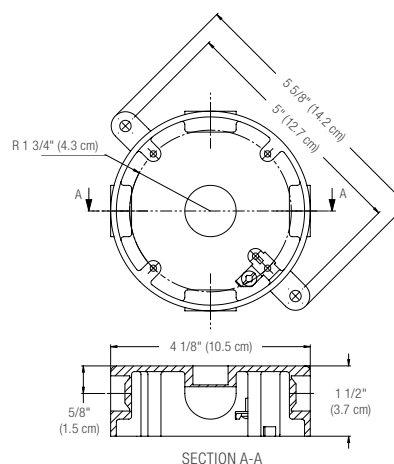
| | Numéro de produit | Dimensions (po) |
|---------------|-------------------|-----------------|
| Montage mural | PGD104 | 14 x 7.25 x 7.5 |

TABEAU DE LUMENS

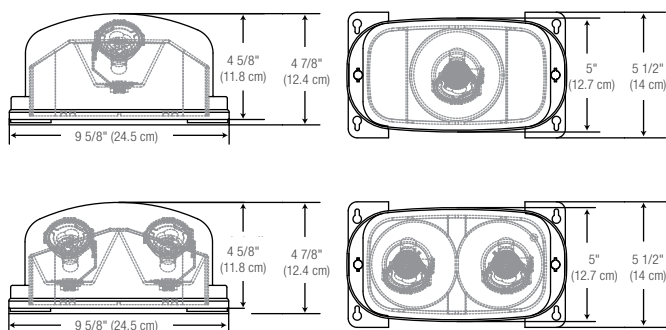
| Watts | Lumens |
|-------|--------|
| 4W LR | 388 |
| 5W LA | 435 |
| 6W LA | 507 |
| 7W LA | 652 |

ACCESSOIRES (à commander séparément)

| Numéro de pièce | Type |
|-----------------|--|
| JB031 | Boîte en PVC octogonale de 4 pouces avec moyeux filetés de 5 x 1/2 pouce |



DIMENSIONS



RÈGLES D'ESPACEMENT

| Hauteur de montage | Espace centre à centre (pi) | | | |
|--------------------|-----------------------------|------|------|------|
| | 4WLR | 5WLA | 6WLA | 7WLA |
| 8 pi | 76 | 81 | 94 | 108 |
| 10 pi | 79 | 79 | 93 | 106 |
| 15 pi | 66 | 62 | 82 | 96 |
| 20 pi | 53 | 49 | 73 | 87 |

SWNX

PHARE SATELLITE POUR EMBLEMENTS DANGEREUX

Classe I, div 2, groupes A, B, C, D

Classe II, div 2, groupes F, G

Classe III, div 2

La série de phares satellites SWNX pour emplacement mouillé et anti-vandale est conçue en fonction de conditions d'environnement extrêmes. Les lampes versions simple ou double sont logées dans un boîtier en polycarbonate et totalement protégées des intempéries à l'aide d'une garniture d'étanchéité. La série se décline en modèles de 6 V, 12 V ou 24 V et lampes DEL.

CARACTÉRISTIQUES ET SPÉCIFICATIONS

• Électrique

- Modèles 6 VCC, 12 VCC ou 24 VCC
- Lampes DEL, culot à deux broches

• Mécanique

- Boîtier en polycarbonate entièrement garni d'un joint d'étanchéité autour de la lentille et du pavillon afin d'empêcher l'infiltration d'eau
- Vis et mèches inviolables en acier inoxydable
- Pour emplacements mouillés
- Lampes entièrement ajustables
- Boîtier entièrement garni d'un joint d'étanchéité
- Offert en blanc et en noir
- Code de température: T4A
- Pour montage en surface ou suspendu, utilisez l'accessoire JB032

• Température ambiante

- -35°C à +40°C

• Homologations

- Homologué CSA C22.2 #141-15
- Homologué CSA C22.2 #137
- Homologué CSA type 2, 3, 3R, 4, 4X, 5, 12 ou 12K
- Homologué CSA NSF 2
- IP66
- IK10
- Classe I, div 2, groupes A, B, C, D
- Classe II, div 2, groupes F, G
- Classe III, div 2

• Conformité

- Rencontre les normes de NMB-005

SURVOL

| | |
|--------------------------|-----------|
| Source de lumière | DEL |
| Tension à l'entrée (VCC) | 6, 12, 24 |

Pour les détails complets de garantie, s'il vous plaît voir nos termes et conditions dans notre site Internet.



luminaire
DEL



NMB
005



emplacement
dangereux



IK10

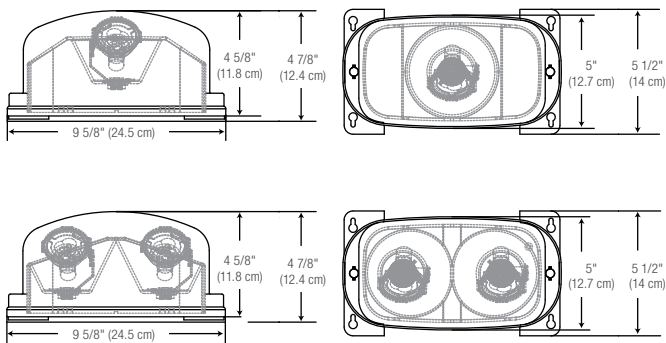


SANITATION
NSF/ANSI 2

GUIDE DE COMMANDE - DEL

| Série | Qté de phares | Volts (VCC opérationnel) | Watts (W) | Type de lampe | Couleur |
|-------|--------------------------------------|--------------------------|-----------|---------------|-------------------------|
| SWNX | 1 - Phare simple 2 - Phare double | 06-24V - 6 à 24 | 4W - 4 | LR - DEL | BK - Noir WH - Blanc |
| | | | 5W - 5 | LA - DEL | |
| | | 12-24V - 12 à 24 | 6W - 6 | LA - DEL | |
| | | | 7W - 7 | | |

DIMENSIONS



ACCESSOIRES (à commander séparément)

| Numéro de pièce | Type |
|-----------------|--|
| JB032 | Boîte de jonction ronde étanche avec moyeux 5 x 1/2 pouce en aluminium |

ÉCRAN DE POLYCARBONATE

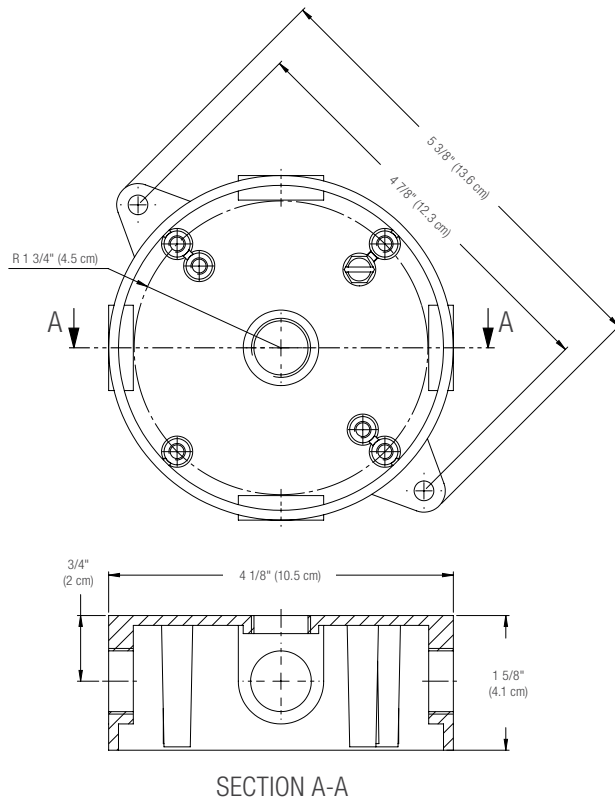
| | Numéro de produit | Dimensions (po) |
|---------------|-------------------|-----------------|
| Montage mural | PGD104 | 14 x 7.25 x 7.5 |

TABLEAU DE LUMENS

| Watts | Lumens |
|-------|--------|
| 4W LR | 388 |
| 5W LA | 435 |
| 6W LA | 507 |
| 7W LA | 652 |

RÈGLES D'ESPACEMENT

| Hauteur de montage | Espace centre à centre (pi) | | | |
|--------------------|-----------------------------|------|------|------|
| | 4WLR | 5WLA | 6WLA | 7WLA |
| 8 pi | 76 | 81 | 94 | 108 |
| 10 pi | 79 | 79 | 93 | 106 |
| 15 pi | 66 | 62 | 82 | 96 |
| 20 pi | 53 | 49 | 73 | 87 |



SLBN

« NOAH » UNITÉ À BATTERIE POUR EMPLACEMENTS MOUILLÉS

Modèles de 6 V ou 12 V

36 W, 50 W, 72 W, 100 W ou 130 W

La série d'unités autonomes (à batterie) SLBN est conçue en fonction des conditions d'environnement les plus extrêmes. L'unité, conçue à partir d'un boîtier en polycarbonate, conserve son intérieur scellé au moyen d'un joint d'étanchéité continu intégré. La série SLBN se décline en versions de 6 VCC et 12 VCC, en capacité de 36 W, 50 W, 72 W, 100 W ou 130 W pour une autonomie minimale de 30 minutes en mode de secours. Autotest est standard.

CARACTÉRISTIQUES ET SPÉCIFICATIONS

• Circuit électrique

- Entrée de 120/277/347 VCA, 60 Hz, sélectionnable sur le chantier
- Système de charge à contrôle de précision, haute efficacité et récupération rapide
- Interrupteur d'essai magnétique
- Témoin DEL/de diagnostic
- Chargeur limiteur de courant, entièrement automatique
- À compensation thermique
- Recharge complète de la batterie en 24 heures
- Tests automatiques standard, carte chargeur à autodiagnostic

• Mécanique

- Configuration d'entrée défonçable universelle à croisillon estampée dans la plaque arrière pour le montage à une boîte de jonction
- Boîtier en polycarbonate renforcé entièrement garni d'un joint d'étanchéité – ne se corrodera pas ni ne rouillera si exposé à l'eau
- Vis et mèches inviolables en acier inoxydable
- Fini noir ou blanc

• Homologations

- Homologué CSA C22.2 #141-15
- Homologué CSA type 2, 3, 3R, 4, 4X, 5, 12 ou 12K
- Homologué CSA NSF 2
- IP66
- IK10

• Conformité

- Rencontre les normes de NMB-005

SURVOL

| | |
|-----------------------------------|-------------|
| Tension à l'entrée (VCA) | 120/277/347 |
| Tension à l'entrée pour CW1 (VCA) | 120/277/347 |
| Puissance à l'entrée pour CW1 (W) | 30 |
| Tension à la sortie (VCC) | 6, 12 |
| Puissance à la sortie (W) | 36 - 130 |



IK10



GUIDE DE COMMANDE

| SLBN | | | | | / AT / | |
|-------|-----------------|---|---------------------------------|-------------------------|----------------------|---|
| Série | Volts (V) | Watts (W) | Sélection de lampe | Couleur du boîtier | Options obligatoires | Options |
| SLBN | 6 - 6 1 - 12 | 036 - 36, Ni-Cd 050 - 50, plomb-acide 072 - 72, plomb-acide 100 - 100, plomb-acide 130 - 130, plomb-acide | Consulter le tableau des lampes | BK - Noir WH - Blanc | AT - Autotest | Blank - Standard +10°C à +25°C CW1 ¹ - Température de -40°C à +40°C |

¹ Disponible seulement avec 6V 36W, 12V 36W et 12V 72W (Ni-Cd si commandé avec CW1)

PUISSANCE DU MODÈLE

| Modèle | Volts (V) | Capacité de puissance (W) | | | |
|----------|-----------|---------------------------|---------|---------|----------|
| | | 30 min. | 60 min. | 90 min. | 120 min. |
| SLBN6036 | 6 | 36 | 18 | 12 | 9 |
| SLBN6050 | | 50 | 25 | 16.5 | 12.5 |
| SLBN6072 | | 72 | 36 | 24 | 18 |
| SLBN6100 | | 100 | 50 | 33 | 25 |
| SLBN6130 | | 130 | 65 | 43 | 33 |
| SLBN1036 | 12 | 36 | 18 | 12 | 9 |
| SLBN1050 | | 50 | 25 | 16.5 | 12.5 |
| SLBN1072 | | 72 | 36 | 24 | 18 |
| SLBN1100 | | 100 | 50 | 33 | 25 |
| SLBN1130 | | 130 | 65 | 43 | 33 |

ÉCRAN DE POLYCARBONATE

| Type de montage | Nombre de têtes | Numéro de produit | Dimensions (po) |
|-----------------|-----------------|-------------------|-----------------|
| Wall Mount | 2 | PGD111 | 19.75 x 14 x 8 |

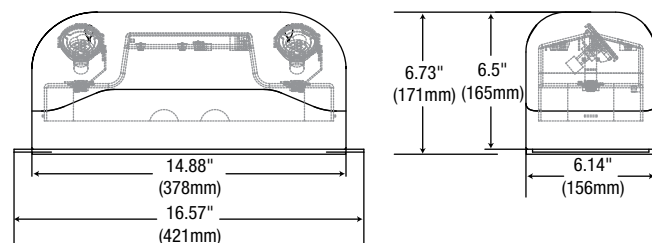
TABLEAU DE LUMENS

| Watts | Lumens |
|-------|--------|
| 4W LR | 388 |
| 5W LA | 435 |
| 6W LA | 507 |
| 7W LA | 652 |

SÉLECTION DE LAMPE

| MR16 • Phare petit format avec lampes MR16 | 6 V | 12 V |
|--|----------|--------------------|
| DEL | 4LR, 5LA | 4LR, 5LA, 6LA, 7LA |

DIMENSIONS



RÈGLES D'ESPACEMENT

| Hauteur de montage | Espace centre à centre (pi) | | | |
|--------------------|-----------------------------|-----|-----|-----|
| | 4LR | 5LA | 6LA | 7LA |
| 8 pi | 76 | 81 | 94 | 108 |
| 10 pi | 79 | 79 | 93 | 106 |
| 15 pi | 66 | 62 | 82 | 96 |
| 20 pi | 53 | 49 | 73 | 87 |

SLBNX

UNITÉ À BATTERIE POUR EMPLACEMENTS DANGEREUX

Classe I, div 2, groupes A, B, C, D

Classe II, div 2, groupes F, G

Classe III, div 2

La série d'unités autonomes (à batterie) SLBNX est conçue en fonction des conditions d'environnement les plus extrêmes. L'unité, conçue à partir d'un boîtier en polycarbonate, conserve son intérieur scellé au moyen d'un joint d'étanchéité continu intégré. La série SLBNX se décline en versions de 6 VCC et 12 VCC, en capacité de 36 W, 50 W, 72 W, 100 W ou 130 W pour une autonomie minimale de 30 minutes en mode de secours. Autotest est standard.

CARACTÉRISTIQUES ET SPÉCIFICATIONS

• Circuit électrique

- Entrée de 120/277/347 VCA, 60 Hz, sélectionnable sur le chantier
- Système de charge à contrôle de précision, haute efficacité et récupération rapide
- Interrupteur d'essai magnétique
- Témoin DEL/de diagnostic
- Chargeur limiteur de courant, entièrement automatique
- À compensation thermique
- Recharge complète de la batterie en 24 heures
- Tests automatiques standard, carte chargeur à autodiagnostic

• Mécanique

- Configuration d'entrée défonçable universelle à croisillon estampée dans la plaque arrière pour le montage à une boîte de jonction
- Boîtier en polycarbonate renforcé entièrement garni d'un joint d'étanchéité – ne se corrodera pas ni ne rouillera si exposé à l'eau
- Vis et mèches inviolables en acier inoxydable
- Fini noir ou blanc
- Code de température: T4A

• Homologations

- Homologué CSA C22.2 #141-15
- Homologué CSA C22.2 #137
- Homologué CSA type 2, 3, 3R, 4, 4X, 5, 12 ou 12K
- Homologué CSA NSF 2
- IP66
- IK10
- Classe I, div 2, groupes A, B, C, D
- Classe II, div 2, groupes F, G
- Classe III, div 2
- Selon les dispositions de la CCE, le produit peut également être utilisé dans la zone 2, groupes IIA, IIB, IIC et/ou la zone 22, groupes IIIA, IIIB

• Conformité

- Rencontre les normes de NMB-005

SURVOL

| | |
|-----------------------------------|-------------|
| Tension à l'entrée (VCA) | 120/277/347 |
| Tension à l'entrée pour CW1 (VCA) | 120/277/347 |
| Puissance à l'entrée pour CW1 (W) | 30 |
| Tension à la sortie (VCC) | 6, 12 |
| Puissance à la sortie (W) | 36 - 130 |



emplacement
dangereux

GUIDE DE COMMANDE

| SLBNX | | | | | AT | |
|-------|-----------------|---|---------------------------------|-------------------------|----------------------|---|
| Série | Volts (V) | Watts (W) | Sélection de lampe | Couleur du boîtier | Options obligatoires | Options |
| SLBNX | 6 - 6 1 - 12 | 036 - 36, Ni-Cd 050 - 50, plomb-acide 072 - 72, plomb-acide 100 - 100, plomb-acide 130 - 130, plomb-acide | Consulter le tableau des lampes | BK - Noir WH - Blanc | AT - Autotest | Blank - Standard +10°C à +25°C CW1 ¹ - Température de -40°C à +40°C |

¹ Disponible seulement avec 6V 36W, 12V 36W et 12V 72W (Ni-Cd si commandé avec CW1)

PUISSANCE DU MODÈLE

| Modèle | Volts (V) | Capacité de puissance (W) | | | |
|-----------|-----------|---------------------------|---------|---------|----------|
| | | 30 min. | 60 min. | 90 min. | 120 min. |
| SLBNX6036 | 6 | 36 | 18 | 12 | 9 |
| SLBNX6050 | | 50 | 25 | 16.5 | 12.5 |
| SLBNX6072 | | 72 | 36 | 24 | 18 |
| SLBNX6100 | | 100 | 50 | 33 | 25 |
| SLBNX6130 | | 130 | 65 | 43 | 33 |
| SLBNX1036 | 12 | 36 | 18 | 12 | 9 |
| SLBNX1050 | | 50 | 25 | 16.5 | 12.5 |
| SLBNX1072 | | 72 | 36 | 24 | 18 |
| SLBNX1100 | | 100 | 50 | 33 | 25 |
| SLBNX1130 | | 130 | 65 | 43 | 33 |

ÉCRAN DE POLYCARBONATE

| Type de montage | Nombre de têtes | Numéro de produit | Dimensions (po) |
|-----------------|-----------------|-------------------|-----------------|
| Wall Mount | 2 | PGD111 | 19.75 x 14 x 8 |

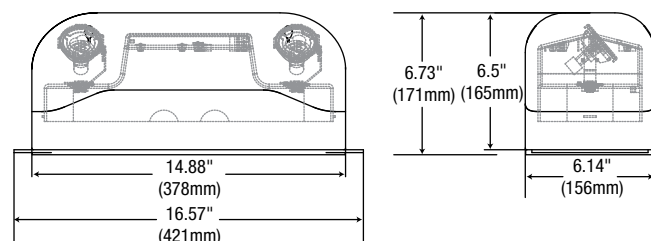
TABLEAU DE LUMENS

| Watts | Lumens |
|-------|--------|
| 4W LR | 388 |
| 5W LA | 435 |
| 6W LA | 507 |
| 7W LA | 652 |

SÉLECTION DE LAMPE

| MR16 • Phare petit format avec lampes MR16 | 6 V | 12 V |
|--|----------|--------------------|
| DEL | 4LR, 5LA | 4LR, 5LA, 6LA, 7LA |

DIMENSIONS



RÈGLES D'ESPACEMENT

| Hauteur de montage | Espace centre à centre (pi) | | | |
|--------------------|-----------------------------|-----|-----|-----|
| | 4LR | 5LA | 6LA | 7LA |
| 8 pi | 76 | 81 | 94 | 108 |
| 10 pi | 79 | 79 | 93 | 106 |
| 15 pi | 66 | 62 | 82 | 96 |
| 20 pi | 53 | 49 | 73 | 87 |



Imprimé au Canada.
© 2023 Produits STANDARD Inc. Tous droits réservés.

Les données sont basées sur des essais réalisés dans un milieu contrôlé et sont représentatives de la performance. La performance actuelle peut varier selon les conditions de fonctionnement. Tout produit est sujet à changement ou discontinuation en tout temps sans préavis.

Pour la dernière version, veuillez consulter notre site Web.
www.standardpro.com



STANPRO



standardpro.com

STANPRO