

Fiche technique de série

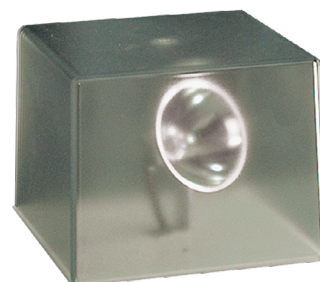
SMC

PHARE SATELLITE RÉSISTANT AU VANDALISME

Simple cube en Lexan

Lampes 6 V, 12 V et 24 V DEL

La série de phares satellites résistants au vandalisme SMC procure un éclairage d'urgence fiable pour les zones sujettes aux abus et aux accès non autorisés. L'assemblage de lampe(s) simple ou double interne(s) et entièrement réglable(s) est protégé par un cube en Lexan robuste. Le cube moulé monopièce offre une texture intérieure anti-éblouissante. Une plaque de montage en acier procure une base solide pour tout le luminaire. Disponible en modèles 6 V, 12 V et 24 V.



CARACTÉRISTIQUES ET SPÉCIFICATIONS

• Électrique

- Écran d'assemblage de lampes en forme de cube moulé en Lexan monopièce et robuste
- Jusqu'à deux assemblages de petites lampes par cube offrant une variété de wattages de lampes
- Chaque assemblage de lampe individuel est entièrement réglable et orientable
- Plaque de montage en acier de calibre 20 avec patron de débouchures universel estampé
- Plaque de montage - fini revêtement de poudre blanche, d'autres couleurs sont disponibles en option
- Gamme d'options de lampes :
 - 6 VCC, 12 VCC ou 24 VCC
 - Lampes DEL

• Conformités

- Certification CSA C22.2 #141-15
- Rencontre les normes de NMB-005



NMB
005



Pour les détails complets de garantie, s'il vous plaît voir nos termes et conditions dans notre site Internet.

GUIDE DE COMMANDE - DEL

Série	Quantité de phares	Volts (VCC opérationnel)	Watts (W)	Type de lampe	Couleur	Options
SMC	1 - Une lampe 2 - Deux lampes	06-24V - 6 à 24	4W - 4	LR - DEL	WH - Blanc (standard) BK - Noir	TP - Vis anti-vandalisme WGD - Grille de protection (commander séparément)
			5W - 5	LA - DEL		
		12-24V - 12 à 24	6W - 6	LA - DEL		
			7W - 7			

ÉCRAN DE POLYCARBONATE

Numéro de produit	Dimensions (po)
PGD103	7 x 7.25 x 8.5

GRILLE DE PROTECTION ¹

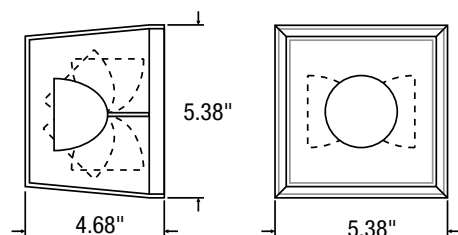
Numéro de produit	Dimensions (po)
WGD620-V2	11.5 x 9 x 8.5

¹ N'hésitez pas à contacter votre représentant du service à la clientèle pour plus d'information.

TABLEAU DE LUMENS

Watts	Lumens
4W LR	388
5W LA	435
6W LA	507
7W LA	652

DIMENSIONS



RÈGLES D'ESPACEMENT

Hauteur de montage	Espace centre à centre (pi)			
	4WLR	5WLA	6WLA	7WLA
8 pi	76	81	94	108
10 pi	79	79	93	106
15 pi	66	62	82	96
20 pi	53	49	73	87

Les données sont basées sur des essais réalisés dans un milieu contrôlé et sont représentatives de la performance relative du ballast. La performance actuelle peut varier selon les conditions de fonctionnement. Tout produit est sujet à changement ou discontinuation en tout temps sans préavis.